

Gérer les paramètres locaux

À savoir

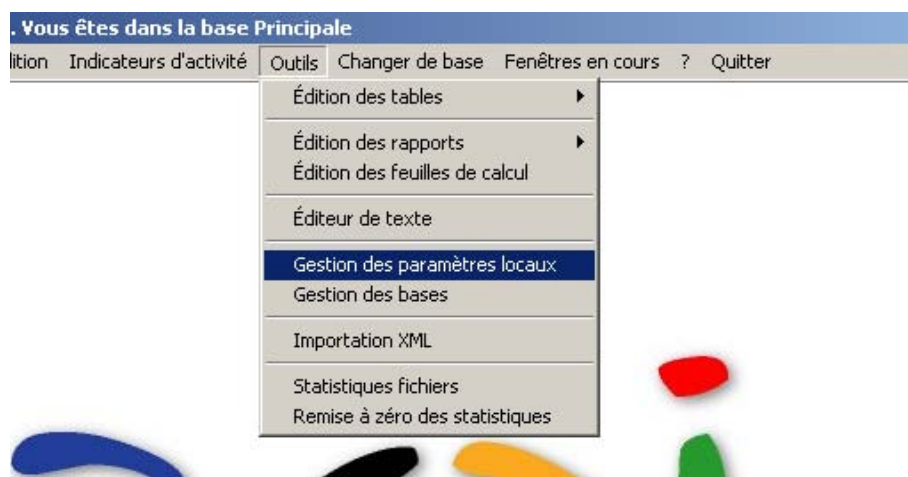
Si cela a été autorisé en ADMIN, il est possible de choisir une vue sur chaque poste en fonction de la résolution de l'écran.

Procédure

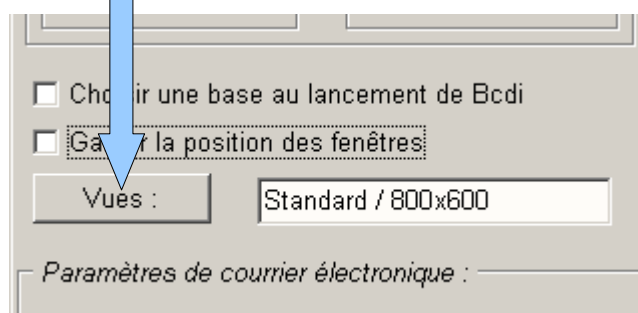
1/ ouvrir BCDI en **GESTION**

2/ cliquer sur l'onglet « **Outils** »

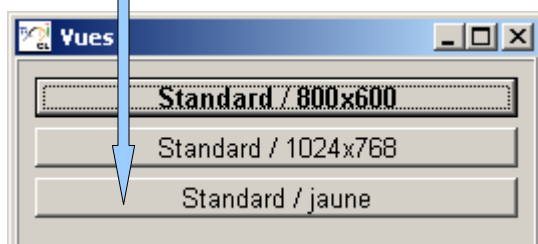
3/ sélectionner « **Gestion des paramètres locaux** » :



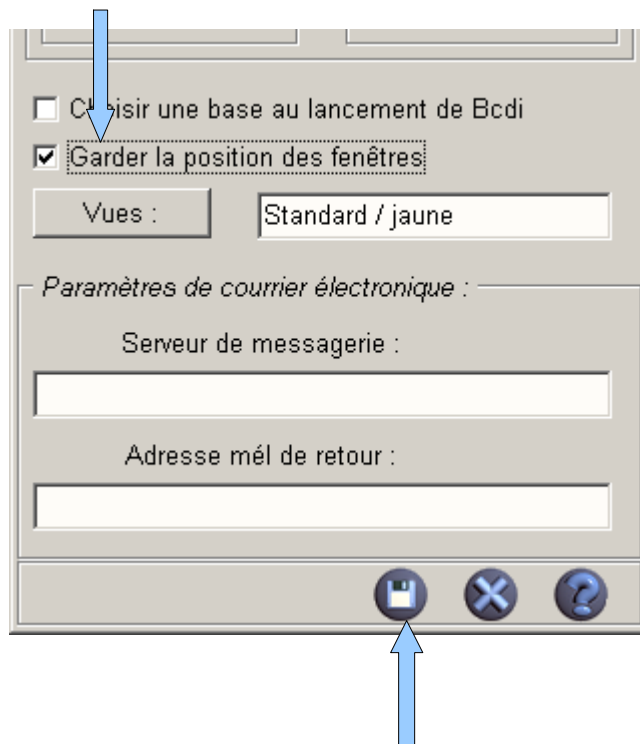
4/ cliquer sur le bouton « **Vues** »



5/ sélectionner une vue et cliquer sur **OK**



6/ cliquer également sur « **Garder la position des fenêtres** »



7/ **enregistrer** en cliquant sur la disquette

8/ **valider**

