

Installer la mise à jour 1.60

À savoir

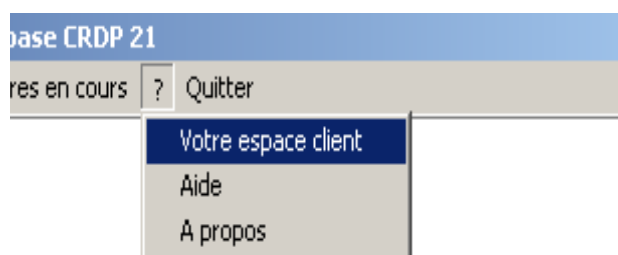
Il existe 2 types de mise à jour :

- **une mise à jour automatique** : au lancement de Serveur.exe ou du service de BCDI, l'ordinateur sur lequel est installé le système BCDI se connecte au serveur de mise à jour du CRDP de Poitou-Charentes et une MAJ est alors proposée.
Il faut arrêter le serveur de requête (ou le service) puis faire d'abord la mise à jour sur le serveur puis sur les clients.
- **Une mise à jour manuelle** : dans un certain nombre d'établissements, la sécurisation des réseaux interdit ces opérations, la mise à jour automatique est donc impossible. Donc, il faut faire une MAJ manuelle.

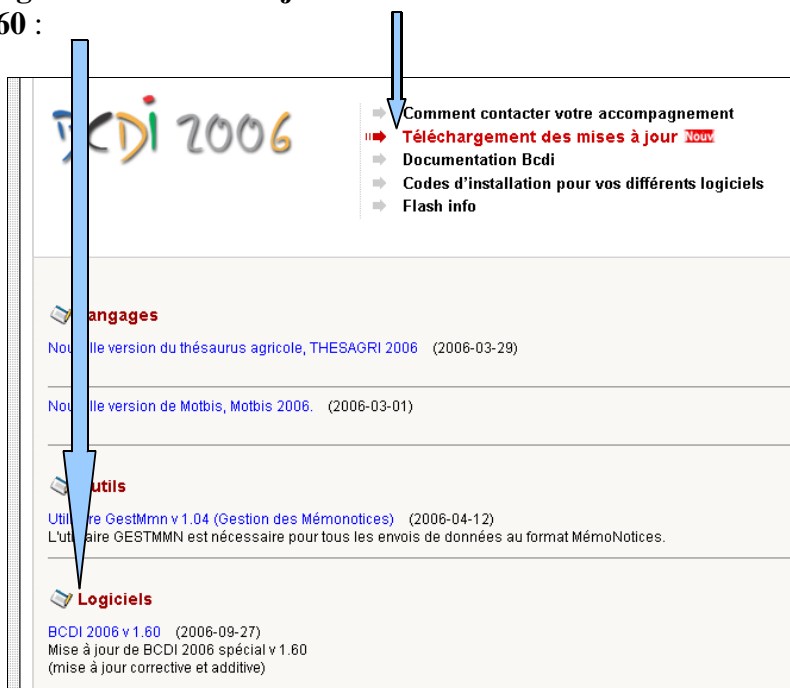
La procédure manuelle

Si le serveur BCDI (qui contient les Data = les données) est installé sur le serveur d'établissement, la présence de l'administrateur réseau est indispensable.

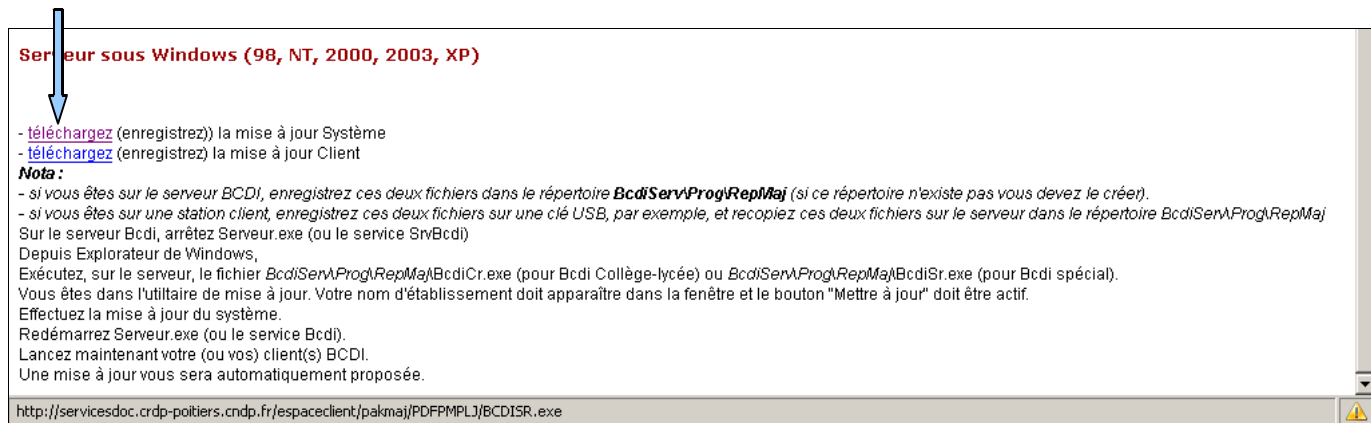
1/ ouvrir BCDI depuis n'importe quel poste (serveur ou client) avec le mot de passe du gestionnaire et **cliquer sur « Espace client »** :



2/ cliquer sur « **Téléchargement des mises à jour** »
puis sur la MAJ 1.60 :



3/ télécharger les fichiers de mise à jour Système (bcdi CR) ET Client (clientCR)



4/ les enregistrer sur une clé usb (ou CD- RW)

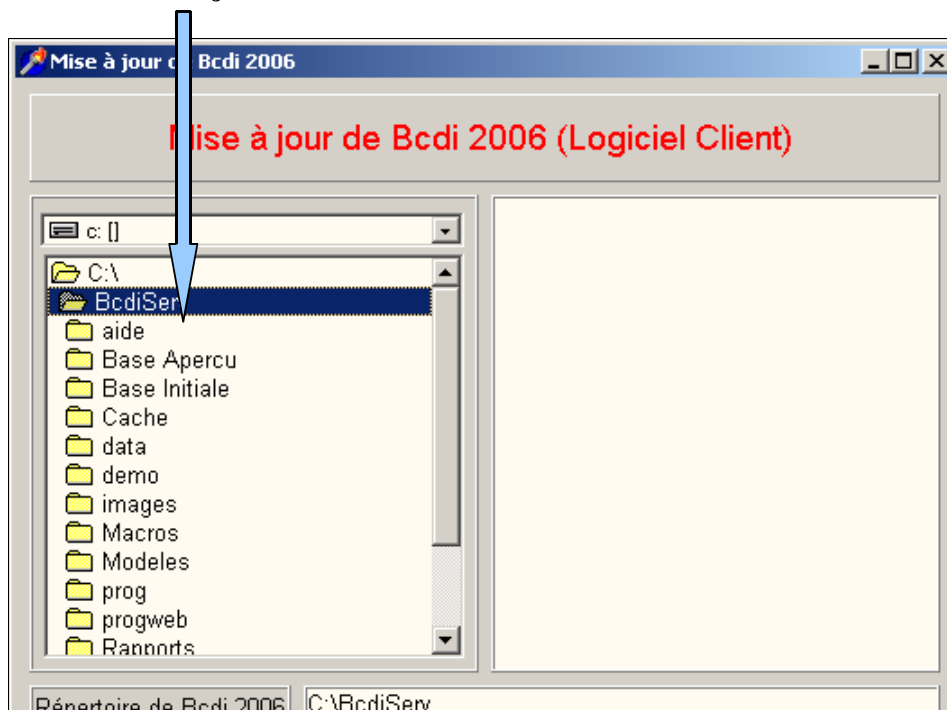
Sur le poste serveur

5/ recopier ces fichiers sur le serveur BCDI dans le répertoire \BcdiServ\Prog\RepMaj (à créer si inexistant)

6/ arrêter Serveur.exe ou le service BCDI

7/ double-cliquer sur « bcdicr.exe » (MAJ du serveur)

- double-cliquer sur le dossier « bcdiserv » pour faire apparaître le nom de l'organisme et le code
- puis cliquer sur « Mise à jour »



8/ relancer Serveur.exe ou redémarrer le service BCDI.

9/ copier le dossier RepMaj dans bcdicli\Prog

10/ double-cliquer sur la MAJ du client (clientCR)

- double-cliquer sur le dossier « bcdicli » pour faire apparaître le nom de l'organisme et le code
- puis cliquer sur « Mise à jour »

