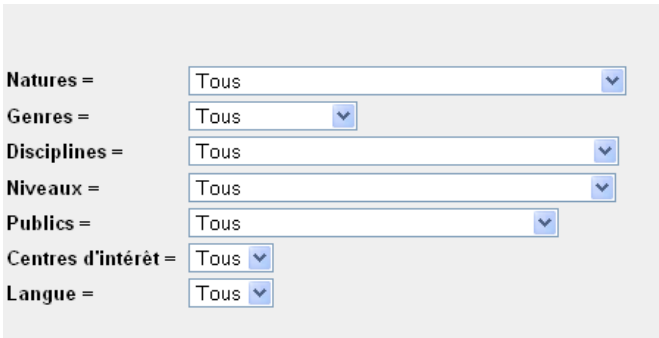




# Interface de recherche :

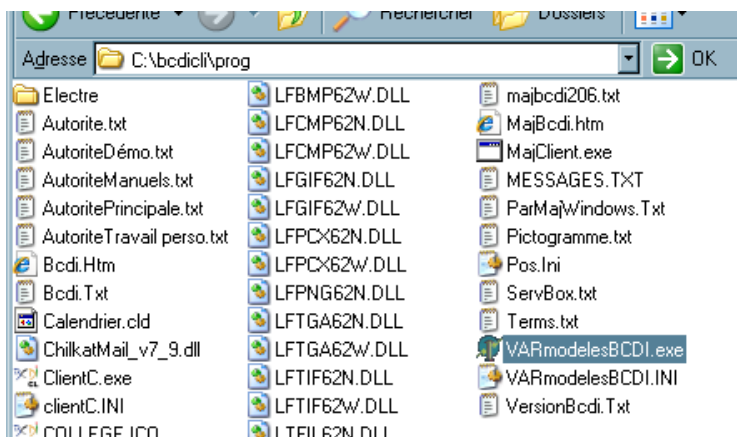
## Choix des variables d'affichage

Tableau des différentes variables d'affichage (et commentaires) :

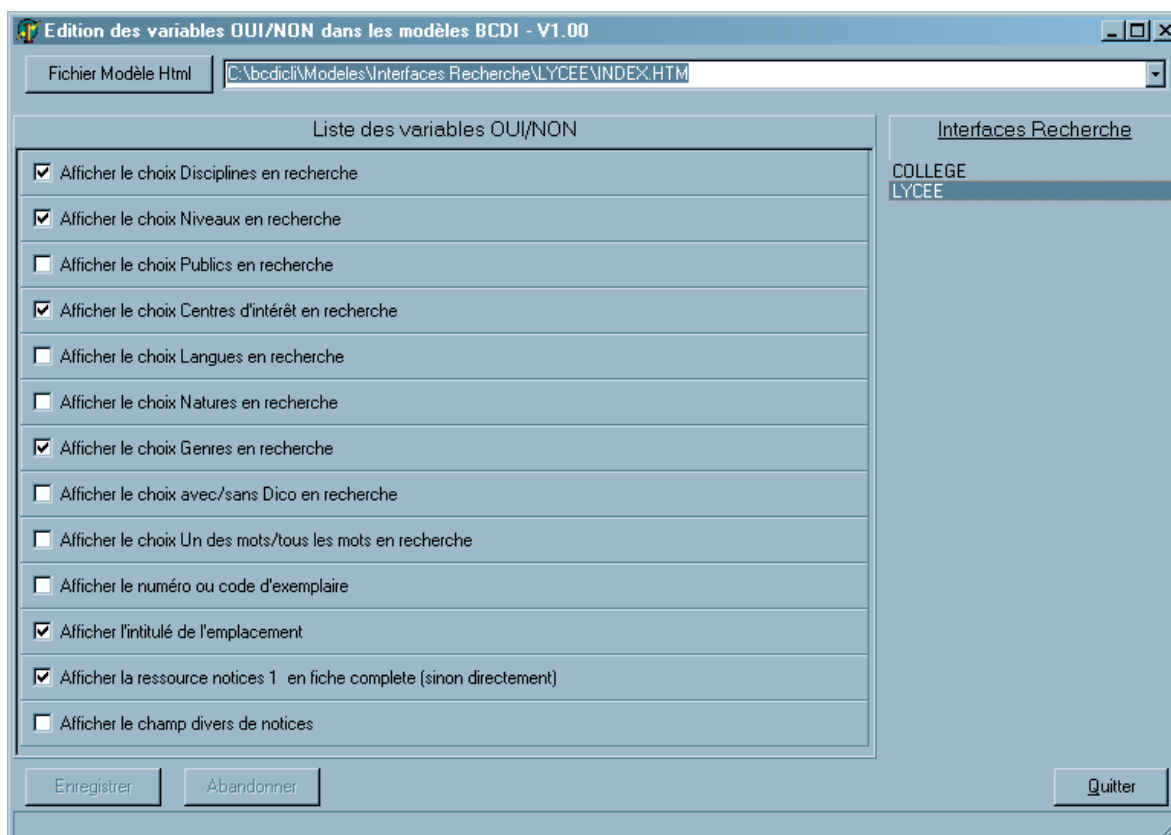
Champ	Commentaires
<p>Afficher le choix Disciplines en recherche</p> <p>Afficher le choix Niveaux en recherche</p> <p>Afficher le choix Publics en recherche</p> <p>Afficher le choix Centres d'intérêt en recherche</p> <p>Afficher le choix Langues en recherche</p> <p>Afficher le choix Natures en recherche</p> <p>Afficher le choix Genres en recherche</p>	<p>Tous ces champs correspondent au pavé :</p>  <p>→ <b>Décocher ceux que vous ne voulez pas faire apparaître</b></p>
<p>Afficher le choix avec/sans Dico en recherche</p> <p>Afficher le choix Un des mots/tous les mots en recherche</p>	<p>Ces champs correspondent au pavé :</p>  <p>→ <b>Décocher ceux que vous ne voulez pas faire apparaître</b></p>
<p>Afficher le numéro ou code d'exemplaire</p> <p>Afficher l'intitulé de l'emplacement</p>	<p>Ces champs correspondent au pavé :</p>  <p>→ Décocher ceux que vous ne voulez pas faire apparaître  <b>Conseil : décocher « afficher n° ou code exemplaire » car les usagers confondent souvent la cote avec ce numéro</b></p>
<p>Afficher la ressource notices 1 en fiche complète (sinon directement)</p>	<p>Lorsque ce champ est <b>décoché</b>, la ressource (exemple : une page web associée à une notice d'un livre) apparaît de suite dans les résultats.            Si ce champ est coché, la ressource associée n'apparaît que lorsqu'on clique sur « Fiche complète »</p>
<p>Afficher le champ divers de notices</p>	<p>Si nécessaire</p>

## Procédure de choix des variables de l'interface locale (sur les clients)

1/ Depuis un poste client (celui du gestionnaire par exemple), aller dans « C:\bcdicli\prog » et ouvrir l'utilitaire « VARmodelesBCDI »

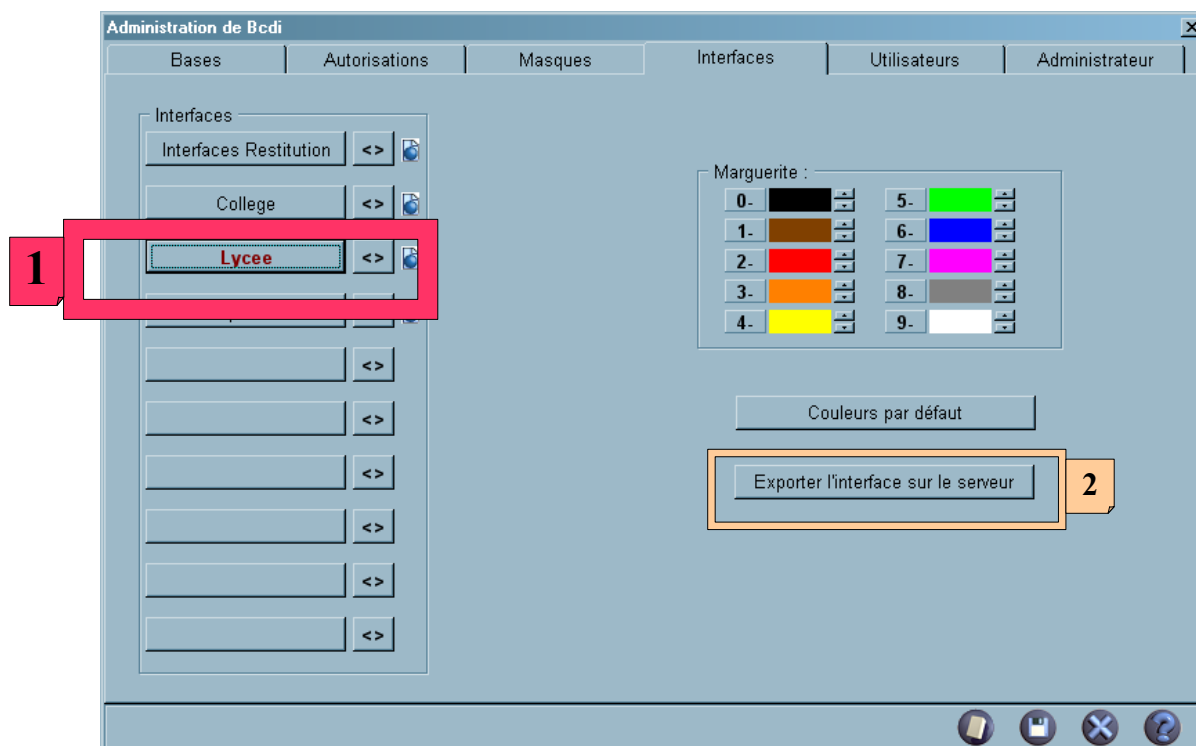


2/ Cliquer à droite sur l'interface à modifier (celle sélectionnée pour les usagers)  
Faire des choix d'affichage en cochant ou décochant les possibilités.  
Cliquer sur « Enregistrer » pour valider les choix.



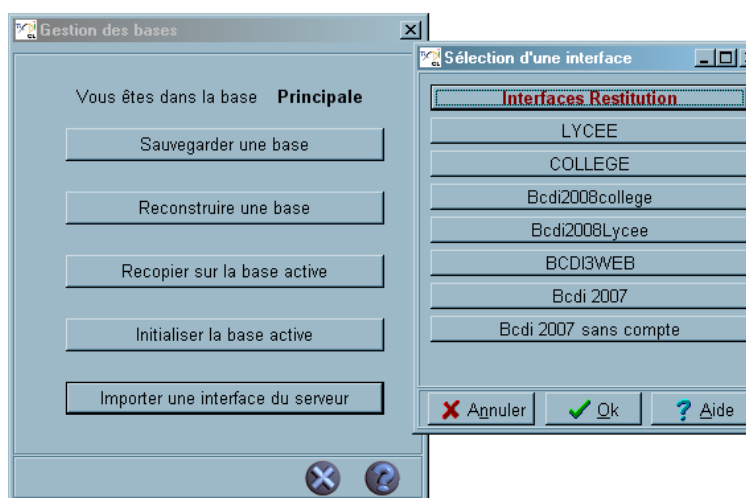
### 3/ Dans BCDI mode ADMIN - onglet « Interfaces »

1. sélectionner l'interface à envoyer sur le serveur  
(celle qui a été modifiée et qui est attribuée aux utilisateurs)
2. cliquer sur le bouton « Exporter l'interface sur le serveur »



### 4/ Sur chaque poste client, ouvrir BCDI en mode GESTION

- aller dans Outils : Gestion des bases
- cliquer sur « Importer une interface du serveur »
- puis cliquer sur l'interface modifiée (LYCEE ou COLLEGE)
- valider (OK) une fois l'importation effectuée



Rappel : Seules les interfaces « Interfaces Restitution », « COLLEGE » et « LYCEE » sont compatibles avec BCDI 2.0x (ne pas utiliser les autres)

---

## Procédure de choix des variables de l'interface de BCDI Web

---

A partir de la version 2.x de BCDI, il est possible pour le documentaliste de faire certains choix d'affichage dans l'interface de recherche de l'OPAC de BCDI Web (sans passer par l'administrateur).

1/ Pour accéder à l'écran de choix :

- ouvrir un navigateur internet
- aller sur votre adresse en ligne de BCDI Web
- ajouter à la suite de l'adresse de votre BCDI Web (sans mettre d'espace) :  
**?EDITER\_VAR=XXXXXXXX**

(remarque : remplacer les « X » par votre griffe BCDI)

exemple :

[http://crdp.u-bourgogne.fr/bcdi/bcdiweb.cgi/Data21?EDITER\\_VAR=XXXXXXXX](http://crdp.u-bourgogne.fr/bcdi/bcdiweb.cgi/Data21?EDITER_VAR=XXXXXXXX)

2/ Puis faire les modifications souhaitées dans la fenêtre qui apparaît en ligne :

- Afficher le choix Disciplines en recherche
- Afficher le choix Niveaux en recherche
- Afficher le choix Publics en recherche
- Afficher le choix Centres d'intérêt en recherche
- Afficher le choix Langues en recherche
- Afficher le choix Natures en recherche
- Afficher le choix Genres en recherche
- Afficher le choix avec/sans Dico en recherche
- Afficher le choix Un des mots/tous les mots en recherche
- Afficher le numéro ou code d'exemplaire
- Afficher l'intitulé de l'emplacement
- Afficher la ressource notices 1 en fiche complete (sinon directement)
- Afficher le champ divers de notices