

Faire la mise à jour manuelle de BCDI – version 1.71 (serveur sous Windows)

Prérequis

- **Faire une sauvegarde complète de la base :**
 - aller sur le poste serveur où se trouve le système de BCDI (BcdiServ)
 - faire une copie du dossier « BcdiServ » (clic droit sur le dossier : « Copier »)
 - coller cette copie à un autre endroit du disque dur (sur le bureau, par exemple)
 - renommer cette copie en ajoutant la date (par exemple : BcdiServ_2007-02)
- Choisir un moment où les élèves n'ont pas besoin de consulter la base (seul BCDIweb peut être utilisé)

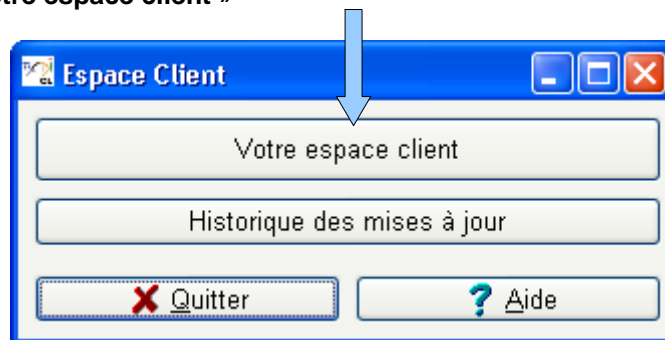
I. Procédure de récupération des fichiers de mise à jour

1/ Sur le poste serveur de BCDI (celui qui contient le système avec les données) et **arrêter le serveur de requête** (ou le service) de BCDI

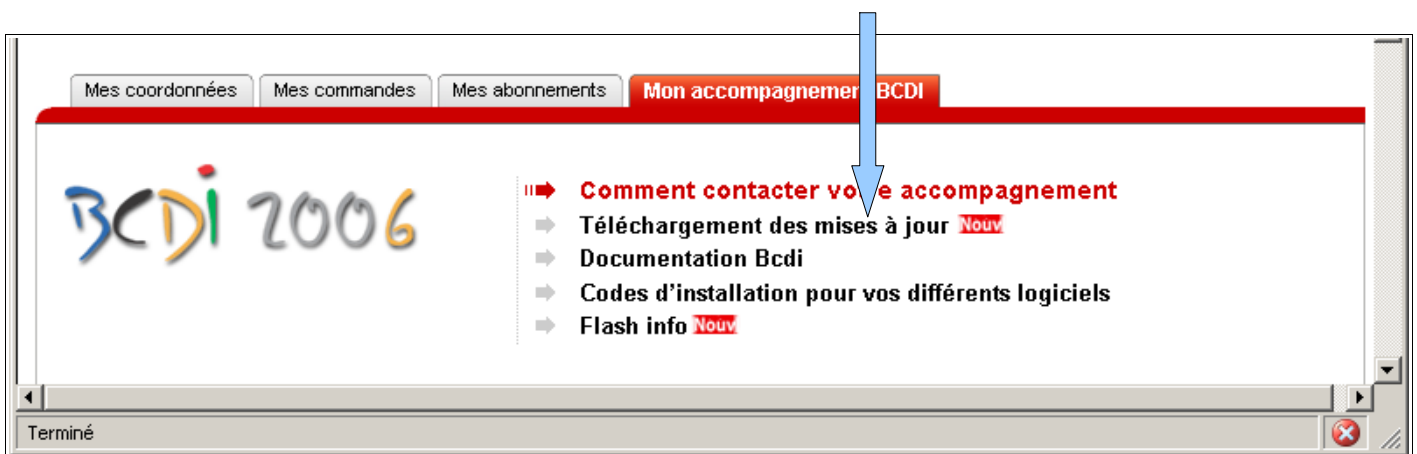
2/ **Ouvrir BCDI** (pas le client mais le **système** qui se trouve par défaut dans BcdiServ\Prog\BcdiC.exe)

3/ Dans la barre des menus en haut, cliquer sur le point d'interrogation, puis sur « **Votre espace client** »

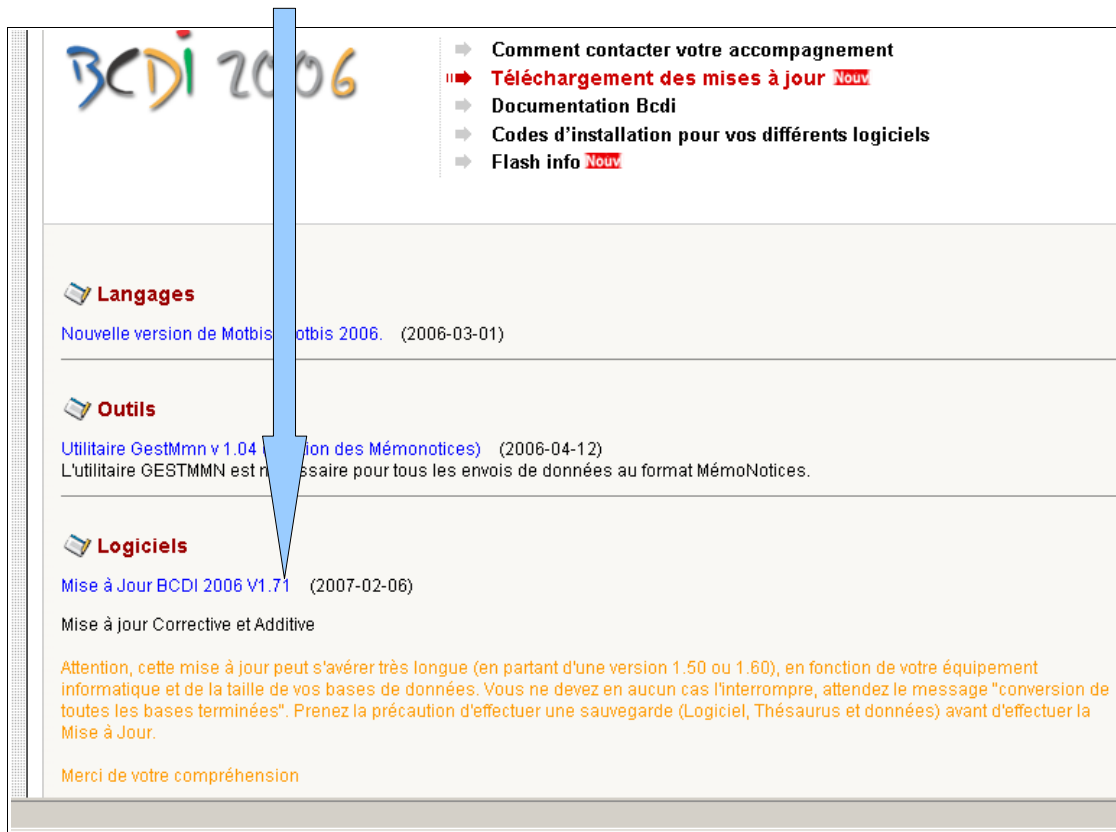
4/ **Cliquer sur le bouton « Votre espace client »**



5/ Dans l'Espace client, cliquer sur la ligne « **Téléchargement des mises à jour** »



6/ Cliquer sur « Mise à jour BCDI 2006 v1.71 »



BCDI 2006

- Comment contacter votre accompagnement
- Téléchargement des mises à jour Nouv**
- Documentation Bcdi
- Codes d'installation pour vos différents logiciels
- Flash info Nouv

Langages

Nouvelle version de Motbis motbis 2006. (2006-03-01)

Outils

Utilitaire GestMmn v 1.04 (Conversion des Mémonotices) (2006-04-12)
L'utilitaire GESTMMN est nécessaire pour tous les envois de données au format MémoNotices.

Logiciels

Mise à Jour BCDI 2006 V1.71 (2007-02-06)

Mise à jour Corrective et Additive

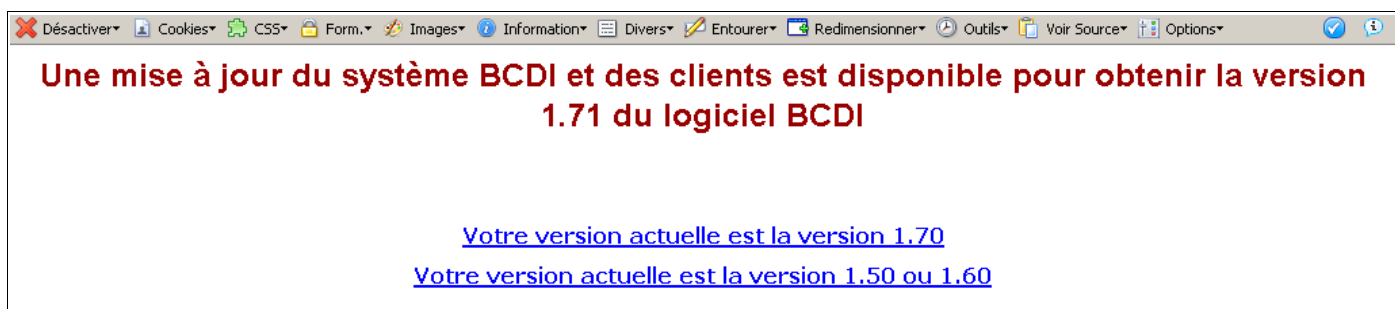
Attention, cette mise à jour peut s'avérer très longue (en partant d'une version 1.50 ou 1.60), en fonction de votre équipement informatique et de la taille de vos bases de données. Vous ne devez en aucun cas l'interrompre, attendez le message "conversion de toutes les bases terminées". Prenez la précaution d'effectuer une sauvegarde (Logiciel, Thésaurus et données) avant d'effectuer la Mise à Jour.

Merci de votre compréhension

7/ Sélectionner la mise à jour en fonction de votre version actuelle de BCDI

Remarques :

- si votre BCDI est déjà en 1.70 : il n'y aura pas de conversion de base à faire (cela a déjà été fait)
- si votre BCDI est dans une version antérieure (1.50 ou 1.60) :
 - l'ensemble des mises à jour intermédiaires sont comprises dans cette mise à jour 1.71
 - la conversion des bases est nécessaire : elle sera proposée automatiquement



Désactiver Cookies CSS Form. Images Information Divers Entourer Redimensionner Outils Voir Source Options

Une mise à jour du système BCDI et des clients est disponible pour obtenir la version 1.71 du logiciel BCDI

[Votre version actuelle est la version 1.70](#)

[Votre version actuelle est la version 1.50 ou 1.60](#)

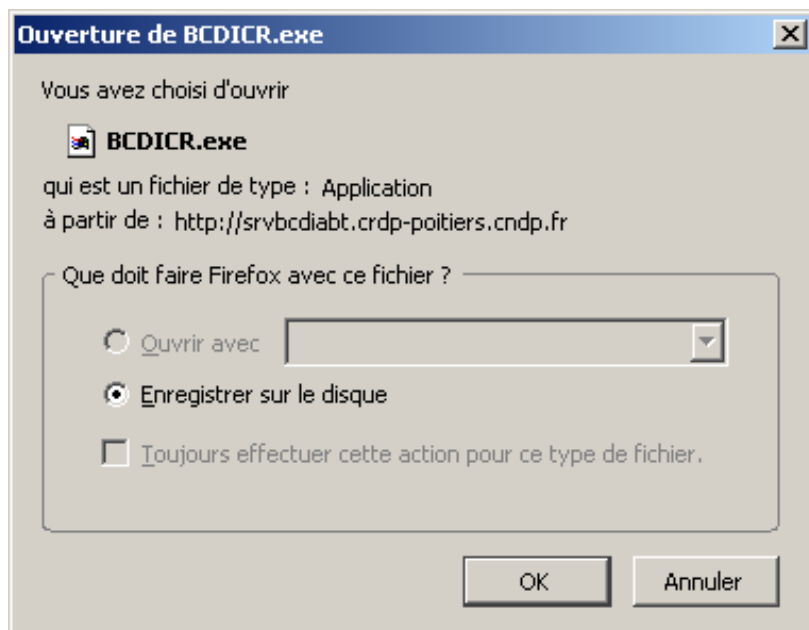
8/ Télécharger la MAJ du système (pour serveur Windows)

Serveur sous Windows (98, NT, 2000, 2003, XP)

Si au lancement de votre serveur, la Mise à Jour automatique est désactivée :

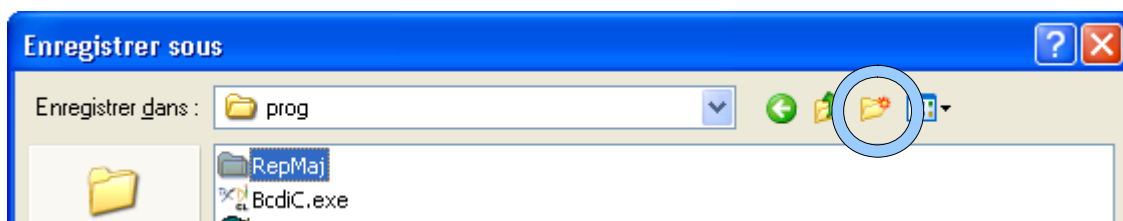
- [téléchargez](#) (enregistrez) la mise à jour Système
- [téléchargez](#) (enregistrez) la mise à jour Client

9/ Choisir d' « Enregistrer » le fichier proposé : « OK »

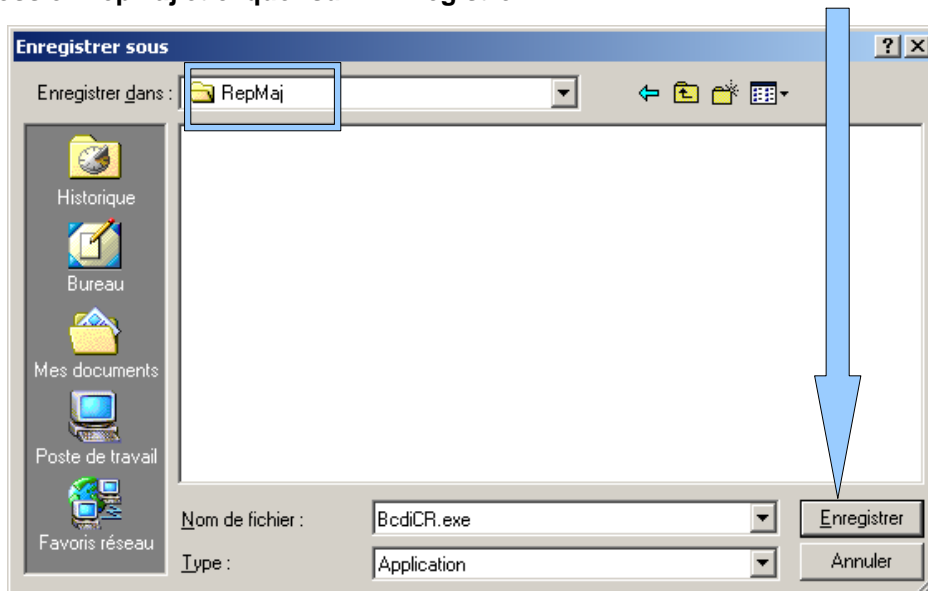


10/ La fenêtre « Enregistrer sous » s'ouvre :

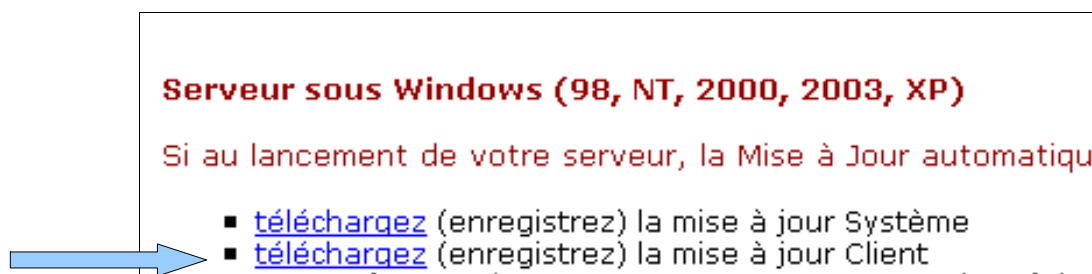
- ouvrir le répertoire « BcdiServ\Prog »
- créer (s'il n'existe pas) un sous-dossier « RepMAj » en cliquant sur l'icône « nouveau dossier »



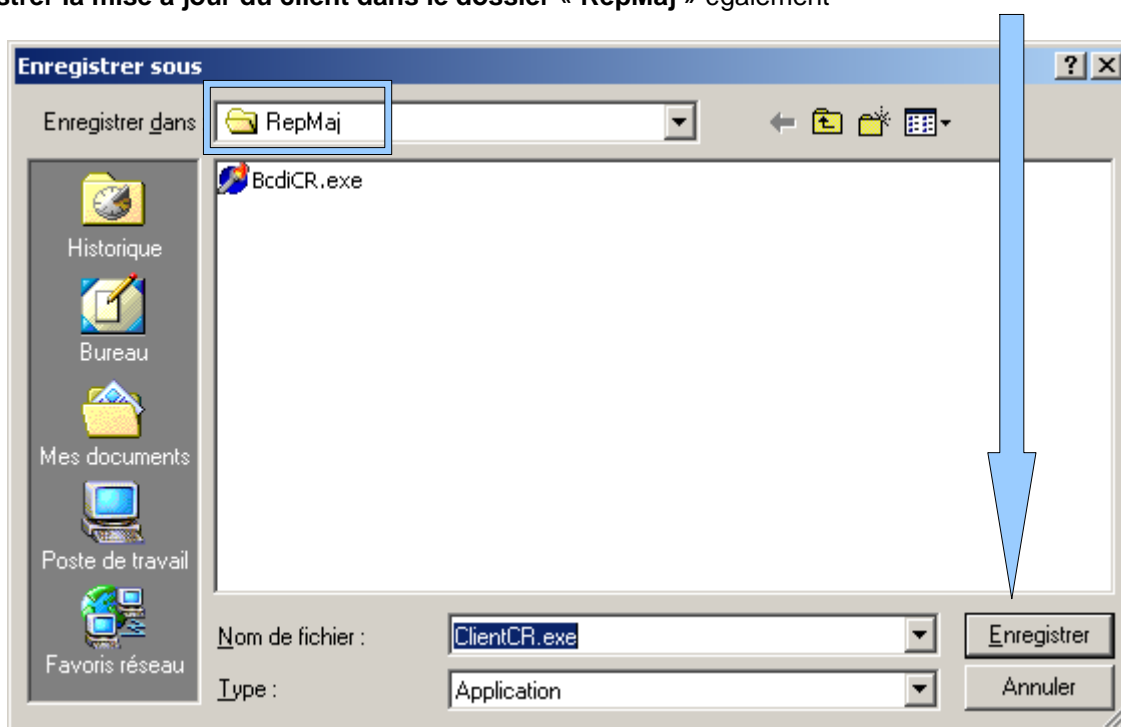
- ouvrir le dossier RepMaj et cliquer sur « Enregistrer »



11/ Faire la même manipulation en cliquant sur « **Téléchargez la mise à jour du client** » depuis la page de l'Espace client



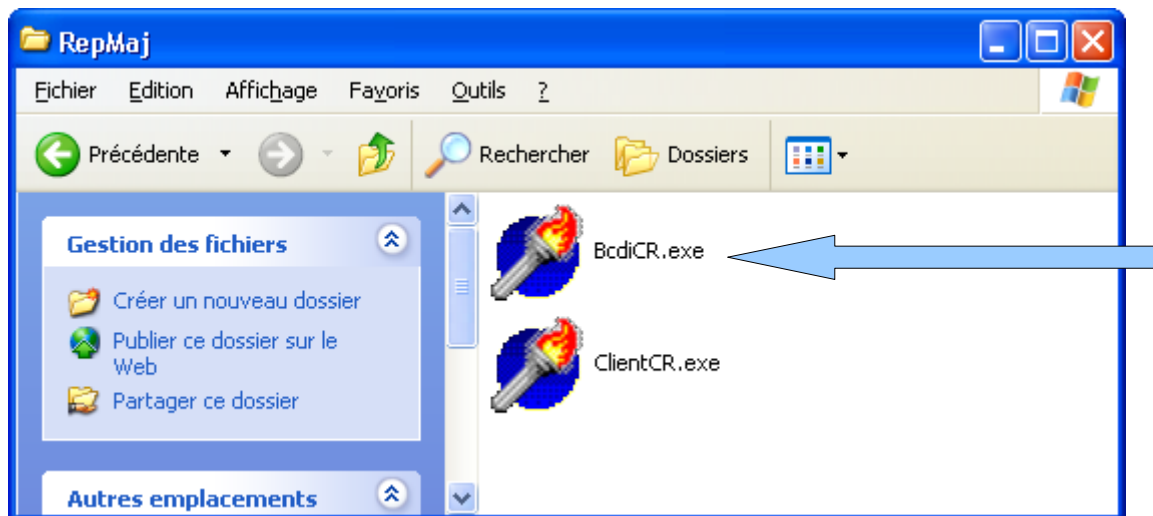
12/ Enregistrer la mise à jour du client dans le dossier « RepMaj » également



II. Procédure d'exécution de la MAJ

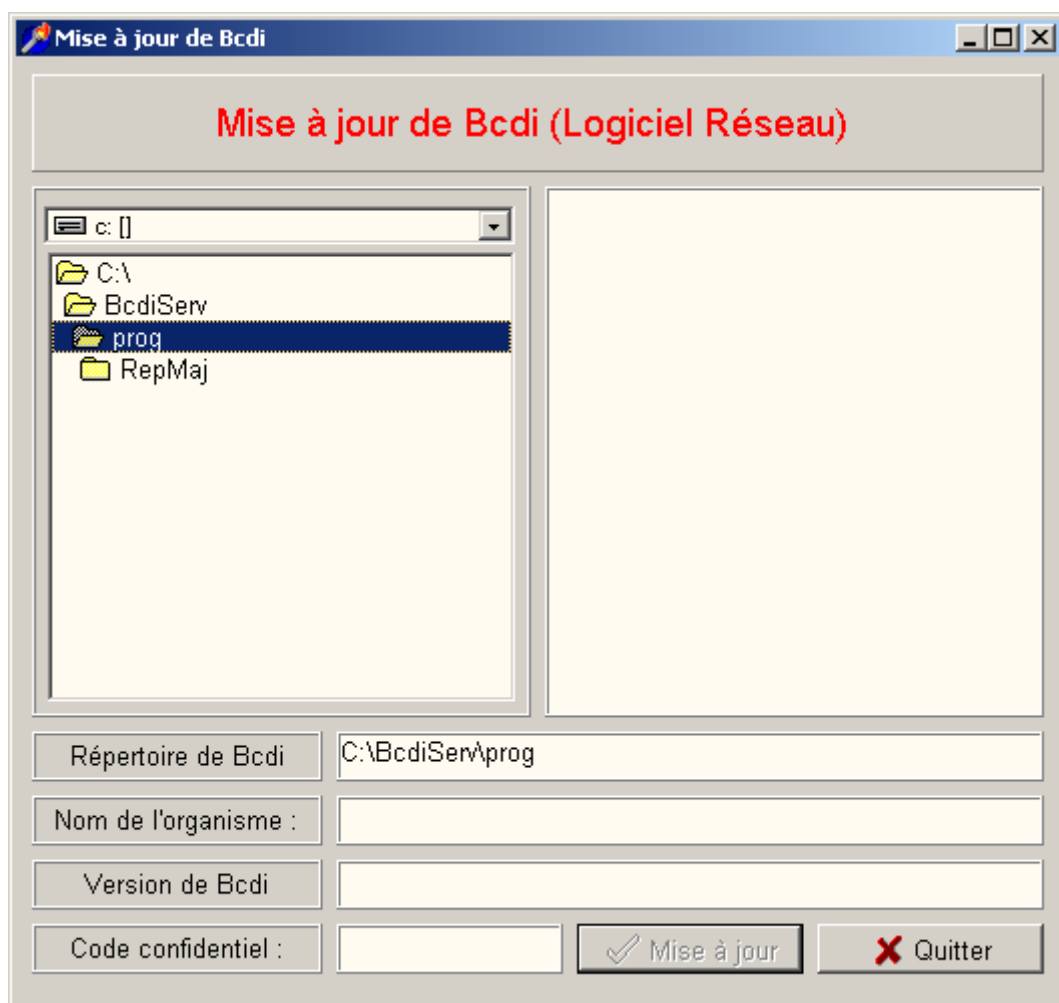
1/ Aller dans le dossier BcdiServ\Prog\RepMaj

2/ Double-cliquer sur BcdiCR.exe (ou BcdiCR) pour lancer la MAJ du système

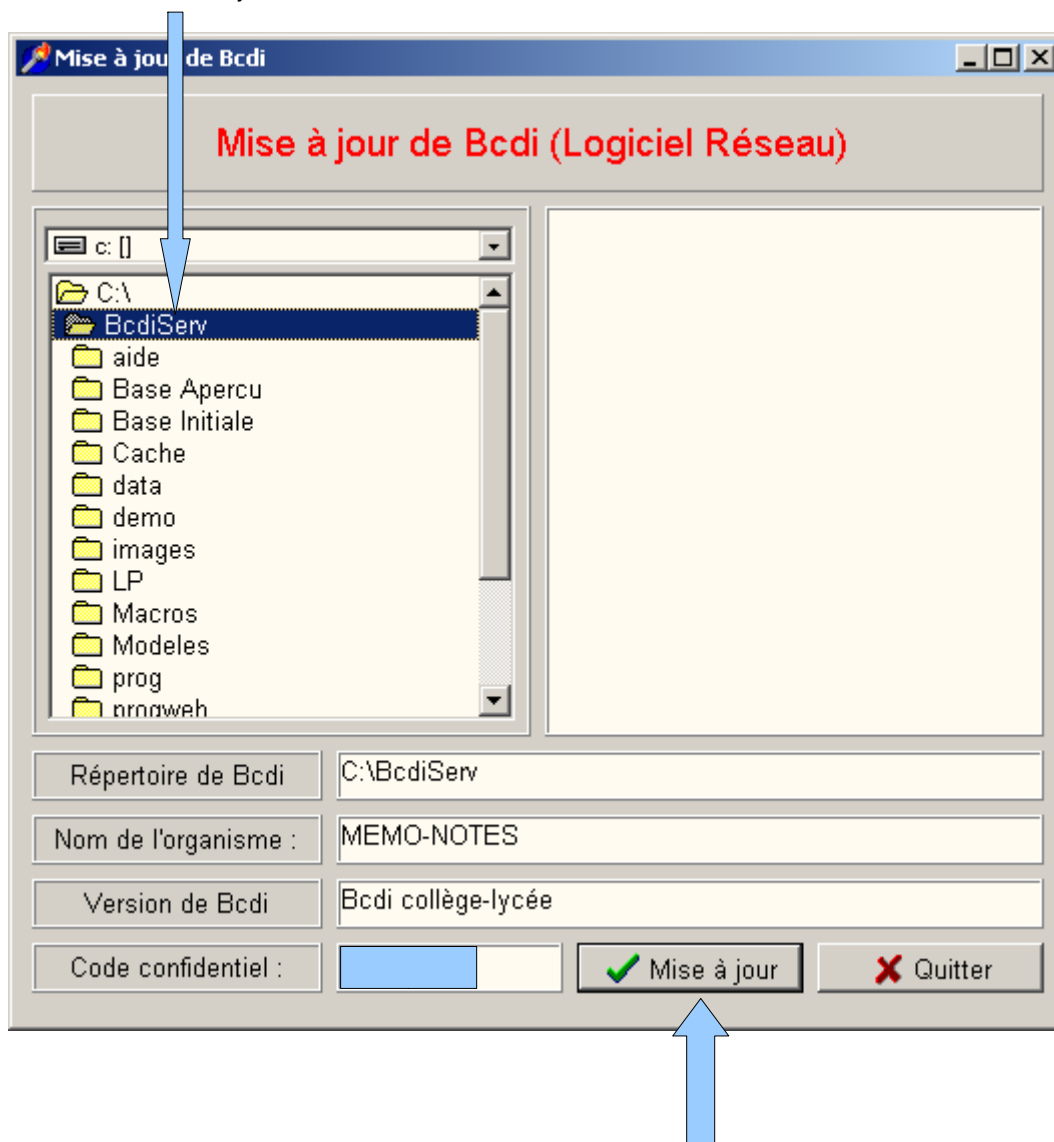


3/ Une fenêtre s'ouvre pour la MAJ du système (« Logiciel Réseau ») :

Remarque : le nom de l'organisme, la version et le code confidentiel n'apparaissent pas. Le bouton de « Mise à jour » n'est pas actif non plus.



4/ **Double-cliquer sur « BcdiServ »** pour faire apparaître le nom de l'organisme, la version et le code confidentiel, et rendre actif le bouton de « Mise à jour »



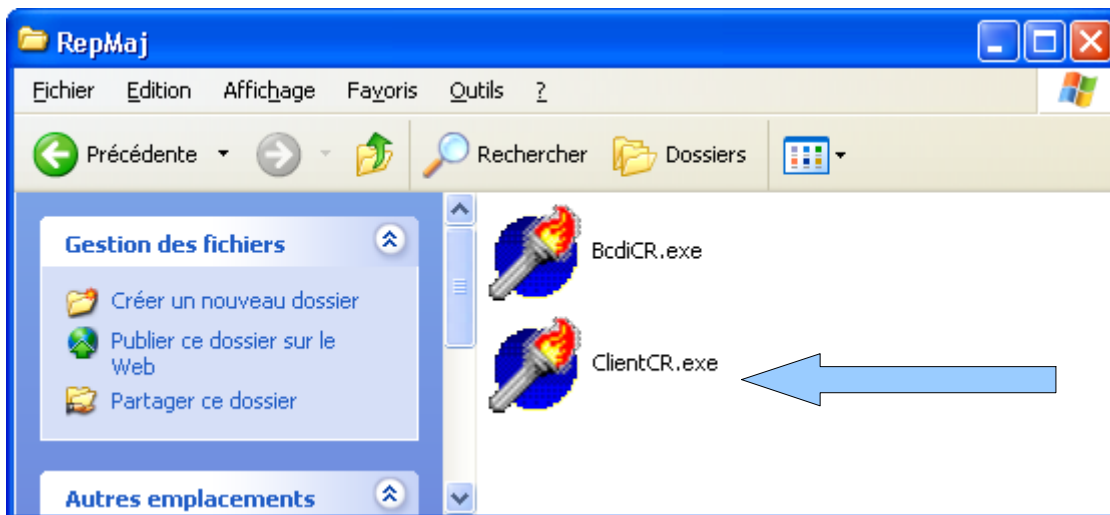
5/ **Cliquer sur le bouton « Mise à jour »**

Remarque : les fichiers mis à jour défilent dans la colonne de droite

6/ **A la fin de la MAJ du système : cliquer sur OK**

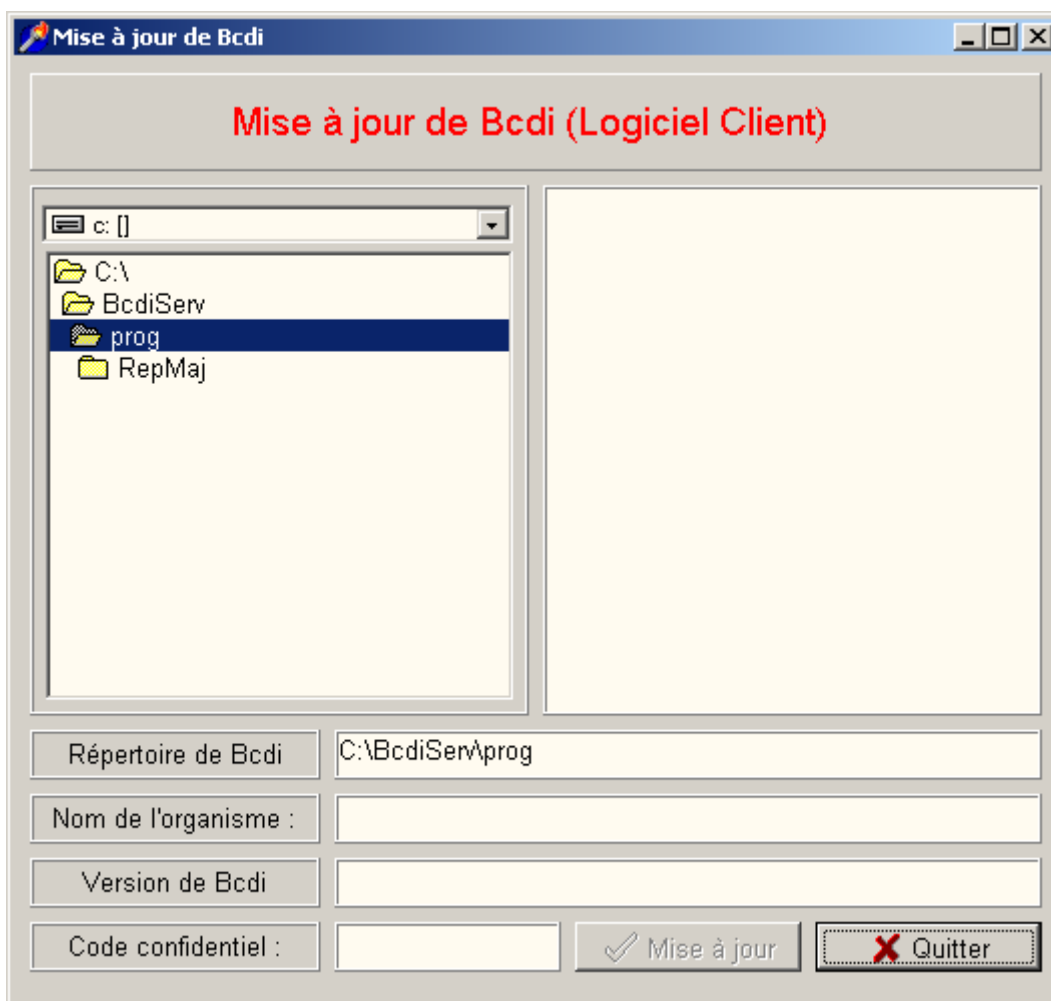


7/ Toujours dans le dossier « BcdiServ\Prog\RepMaj », **double-cliquer sur ClientCR.exe** (ou ClientCR) pour lancer la MAJ du client

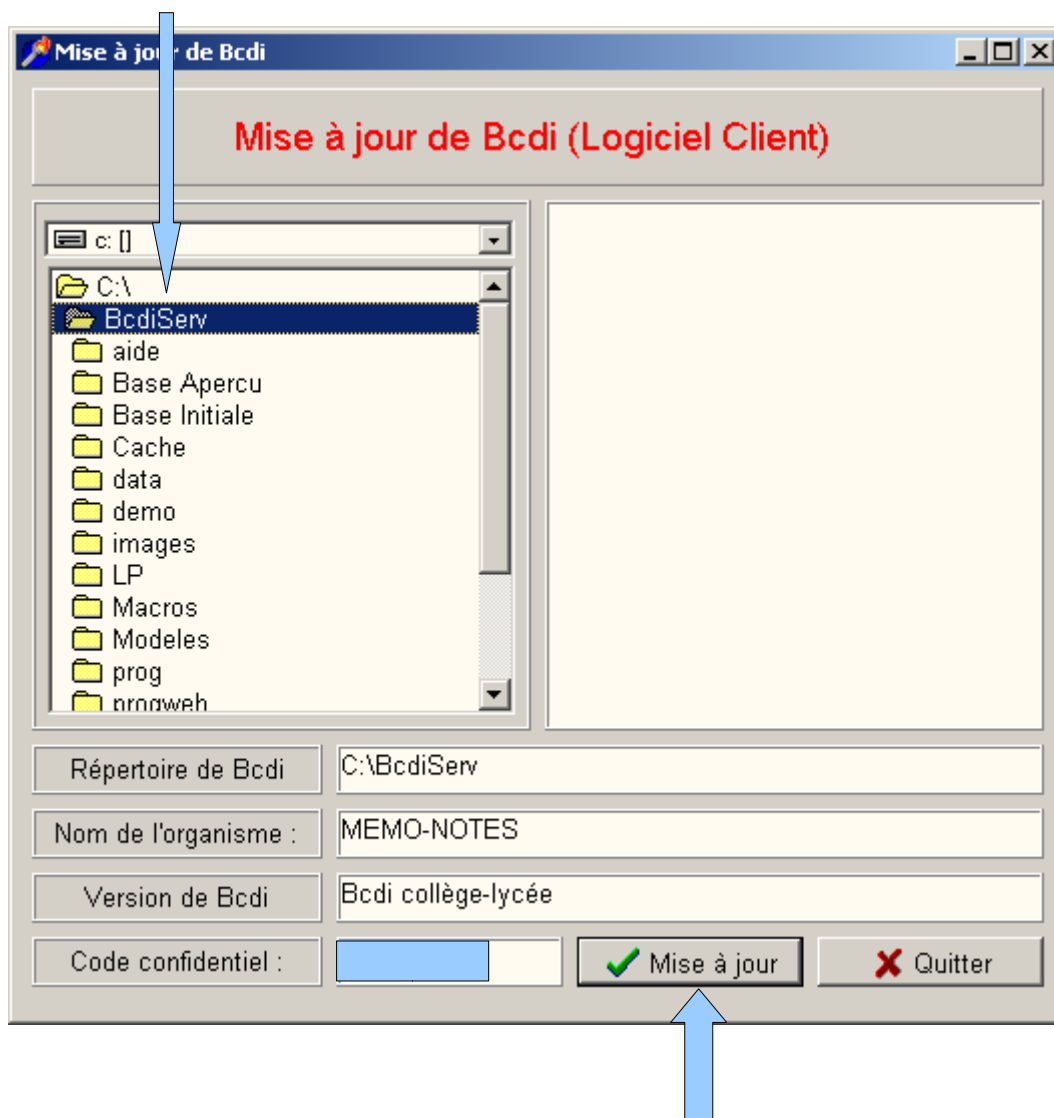


8/ **Une fenêtre s'ouvre pour la MAJ du client (« Logiciel Client ») :**

Remarque : le nom de l'organisme, la version et le code confidentiel n'apparaissent pas. Le bouton de « Mise à jour » n'est pas actif non plus.



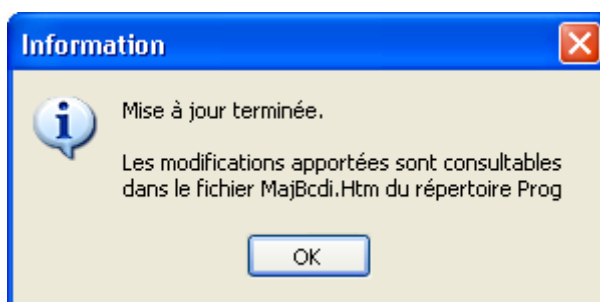
9/ **Double-cliquer sur « BcdiServ »** pour faire apparaître le nom de l'organisme, la version et le code confidentiel, et rendre actif le bouton de « Mise à jour »



10/ **Cliquer sur le bouton « Mise à jour »**

Remarque : les fichiers mis à jour défilent dans la colonne de droite

11/ **A la fin de la MAJ du système : cliquer sur OK**



Attention ! Seule la mise à jour a été effectuée. Il faut également que les bases soient converties (pour les BCDI qui étaient en version 1.50 ou 1.60 uniquement).

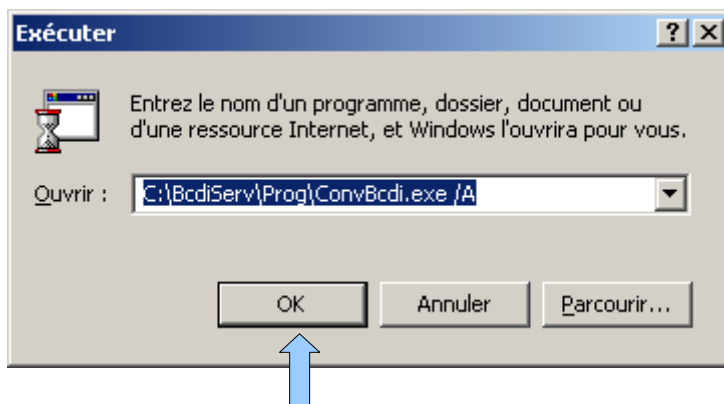
III. Conversion des bases

(pour les BCDI qui étaient en version 1.50 ou 1.60 uniquement)

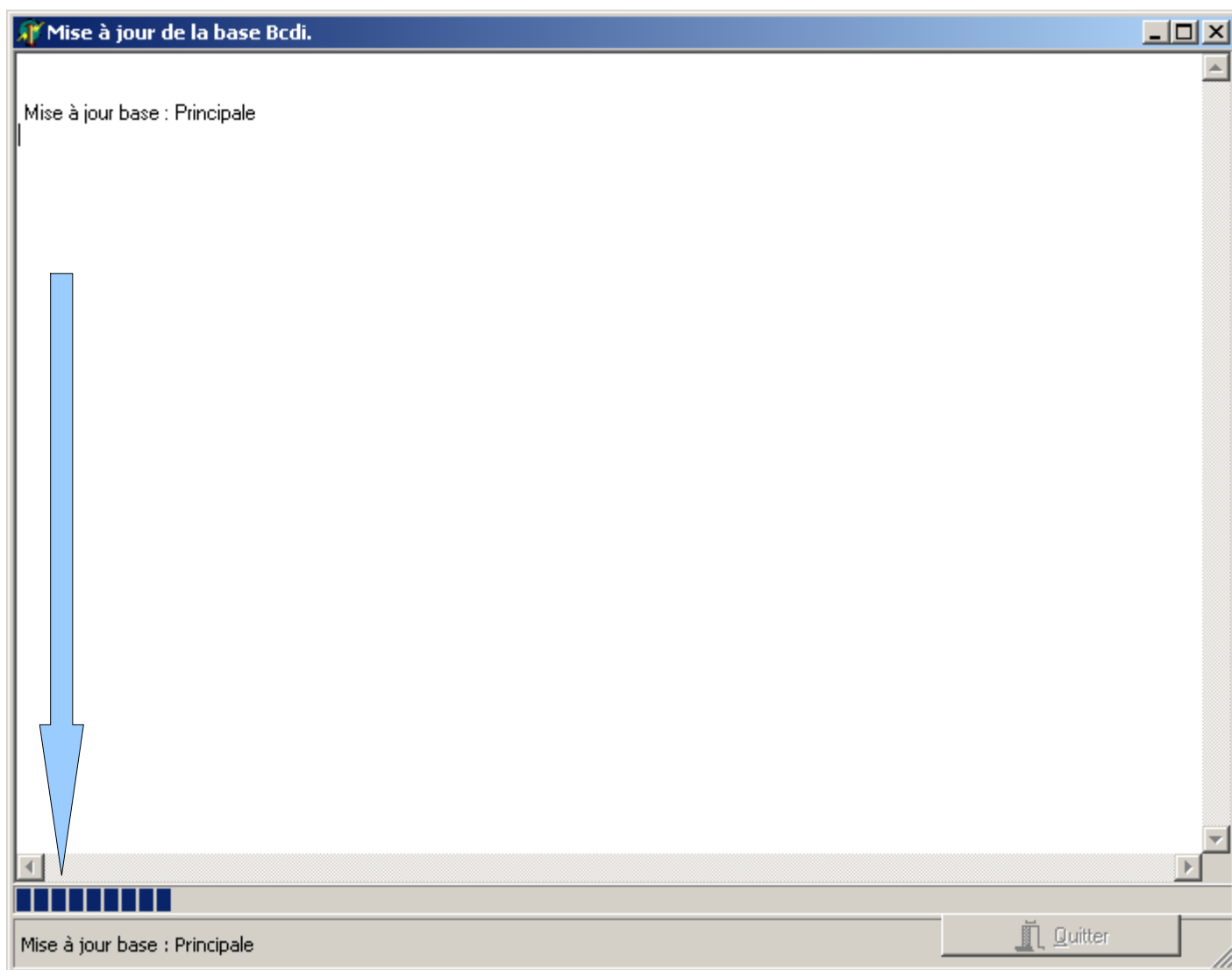
1/ Sur le bureau, **cliquez sur Démarrer : Exécuter**

2/ **Taper la ligne ci-dessous** (attention : il y a un espace entre « exe » et « / »)

C:\BcdiServ\Prog\ConvBcdi.exe /A



3/ **Cliquez sur OK.** La conversion des différentes bases démarre :



Remarques :

- On peut voir que la conversion est bien en train de s'opérer en constatant que le nombre de documents convertis augmente (bas de cette fenêtre)

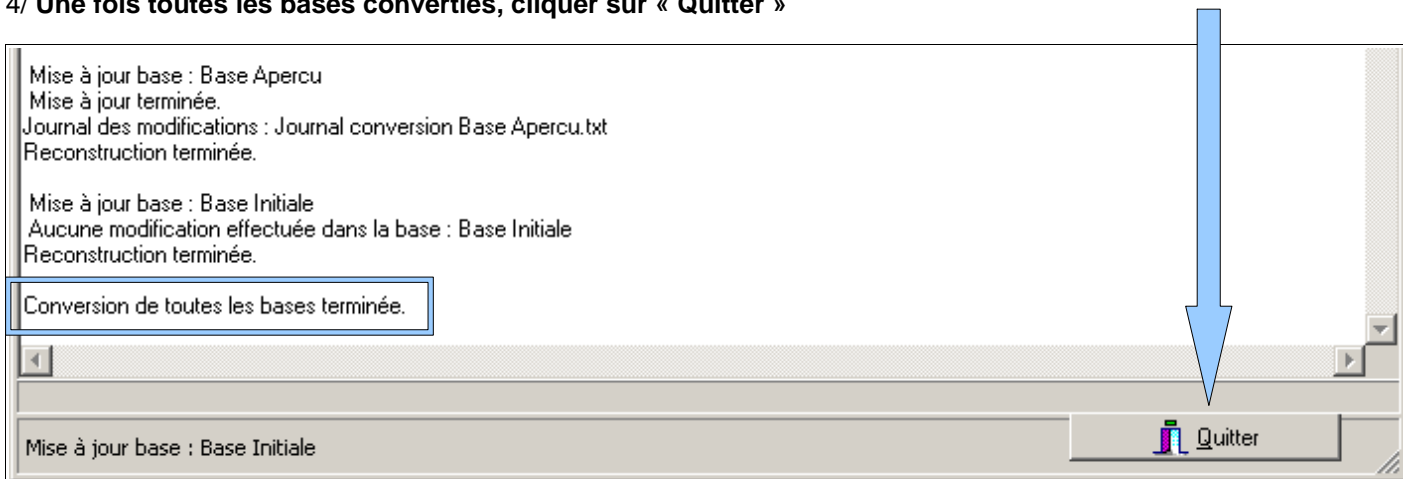


- **La conversion est longue : environ 1 heure pour 25 000 Notices**

- Au minimum, les bases converties sont les suivantes :

- Principale
- Démo
- Travail perso (pas de conversion effectuée si non utilisée)
- Base Aperçu
- Base initiale (pas de conversion effectuée car n'est jamais utilisée : c'est une base modèle)

4/ Une fois toutes les bases converties, cliquer sur « Quitter »

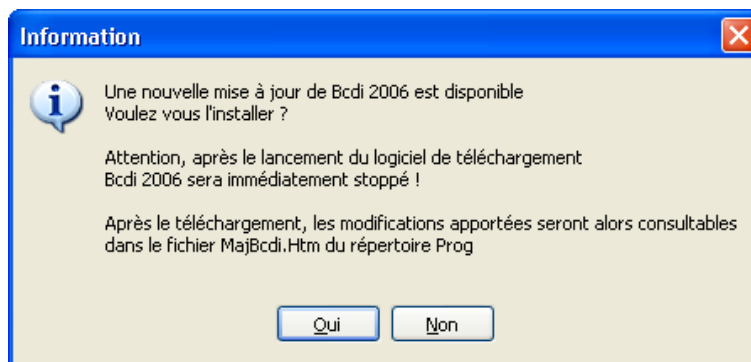


5/ **Relancez le serveur ou le service**

III. Mise à jour des postes clients

1/ Aller ensuite sur chaque poste client

2/ Lancer BCDI : la mise à jour est alors proposée automatiquement : accepter l'installation de la mise à jour



3/ Puis cliquer sur « Mise à jour » (lorsque cet écran apparaît) :



4/ Cliquer sur OK : la mise à jour est faite



IV. Modifications à effectuer suite à la mise à jour 1.71

Remarques : toutes ces modifications peuvent être effectuées à partir d'un client (il n'est pas nécessaire d'être sur le poste serveur de BCDI système)

Modification dans les « autorisations »

(notamment si des autorisations particulières avaient été créées avant la mise à jour) :

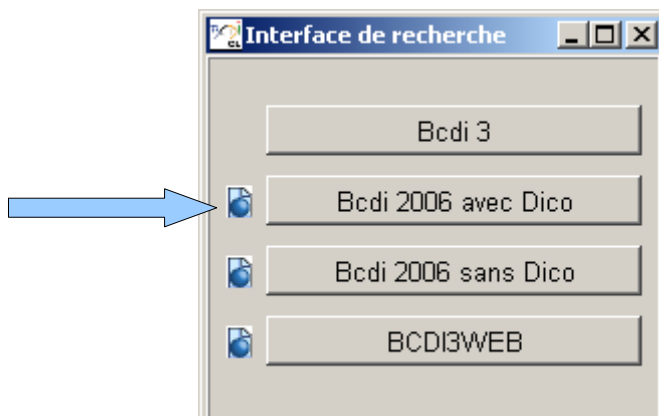
- ouvrir BCDI en **ADMIN**
- cliquer sur l'onglet **Autorisations**
- **faire les modifications nécessaires dans les différentes autorisations** en fonction des nouveautés apparues dans la base (voir remarque ci-dessous)

Remarque : En effet, de nouvelles fonctions sont apparues dans le menu, et par défaut, elles sont cochées :

- Dans Gestion du fonds, Gestion des périodiques, Bulletinage : « Voir, Saisir » et « Rechercher »
- Dans Gestion du fonds, Catalogage : « Voir, Saisir » et « Rechercher »
- Dans Gestion du fonds : « Nomenclatures »
- Dans Recherche : « Recherche assistée »

Modification de l'interface de recherche pour les usagers

- cliquer sur l'onglet **Groupes utilisateurs**
- cliquer sur le premier mot de passe (par défaut « Elèves ») ;
- « Interface de recherche » : cliquer sur le bouton « BCDI 3 » : il est possible de choisir la nouvelle interface de BCDI 2006 (avec ou sans « Dico »)



Remarques :

- il est possible de prévisualiser chaque interface en cliquant sur le bouton aperçu (à gauche de chaque bouton d'interface)
- même procédure pour les autres mots de passe des utilisateurs (GESTION, DEMO, ...)
(pour ces mots de passe, l'interface de recherche choisie ne sera visible que dans « Recherche - Recherche usager »)