

# Mise à jour manuelle 1.90

Cette mise à jour comprend :

- la mise à jour du système et du client
- la conversion de toutes les bases existantes dans BCDI (Principale, Demo, Base initiale, Base Aperçu, Travail perso)

---

## Procédure

---

1/ Faire une sauvegarde de la base

- depuis un BCDI client
- sur le serveur de BCDI : en copiant sur un CD, DVD ou un disque dur le dossier BcdiServ\Data

2/ Fermer tous les clients BCDI

3/ Sur le serveur de BCDI :

- fermer le serveur de requête (ou arrêter le service)
- puis ouvrir BcdiC (ou BcdiC.exe)

4/ Ouvrir « Mon espace client » : « Téléchargement des mises à jour » : « Mise à jour 1.90 »

5/ Télécharger les mises à jour :

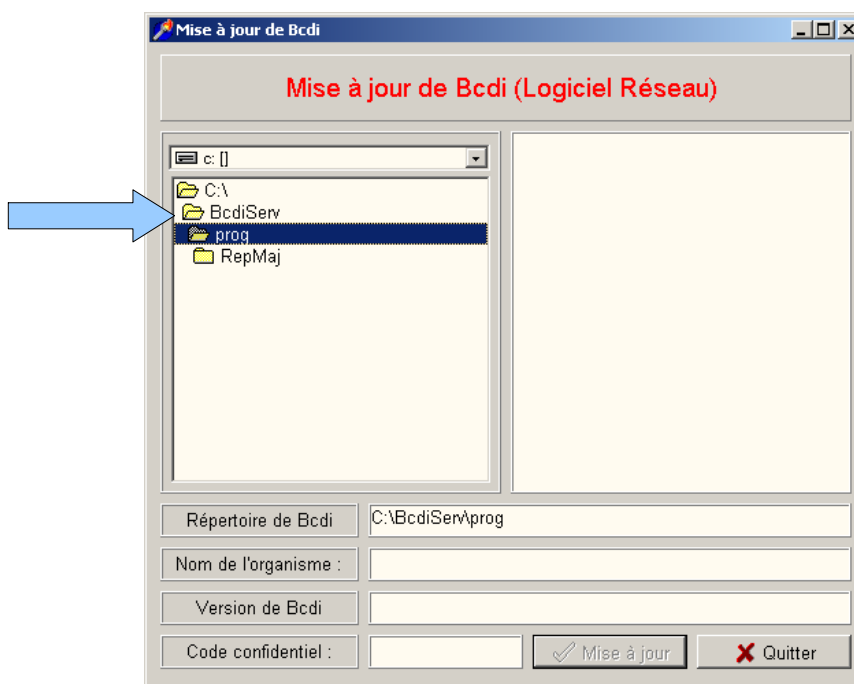
- celle pour le serveur
- celle pour le client

Et les enregistrer dans BcdiServ\Prog\RepMaj

6/ Une fois le téléchargement terminé, aller dans le dossier BcdiServ\Prog\RepMaj pour lancer les mises à jour :

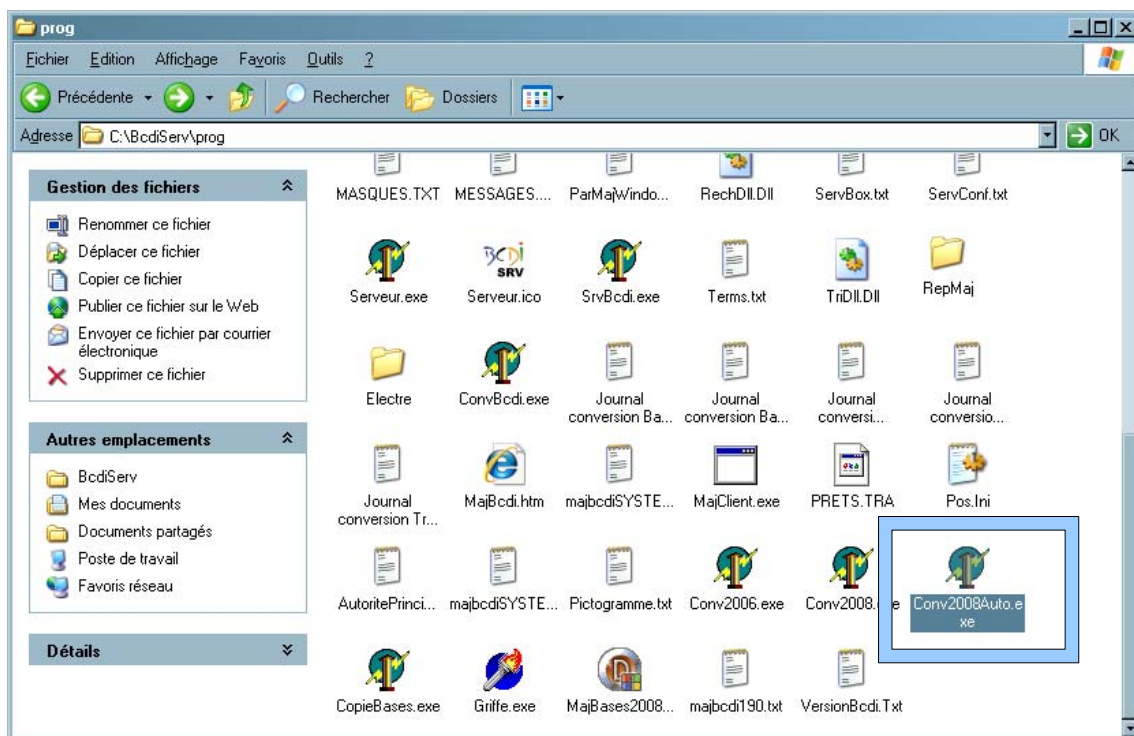
- double-cliquer sur la mise à jour « système » (= serveur) : BcdiCR ou BcdiCR.exe
- double-cliquer sur la mise à jour du client : ClientCR ou ClientCR.exe

Remarque : dans l'outil de mise à jour, il faut double-cliquer sur le dossier « BcdiServ » pour faire apparaître le nom de l'établissement, sa version et son code dans les champs correspondants :



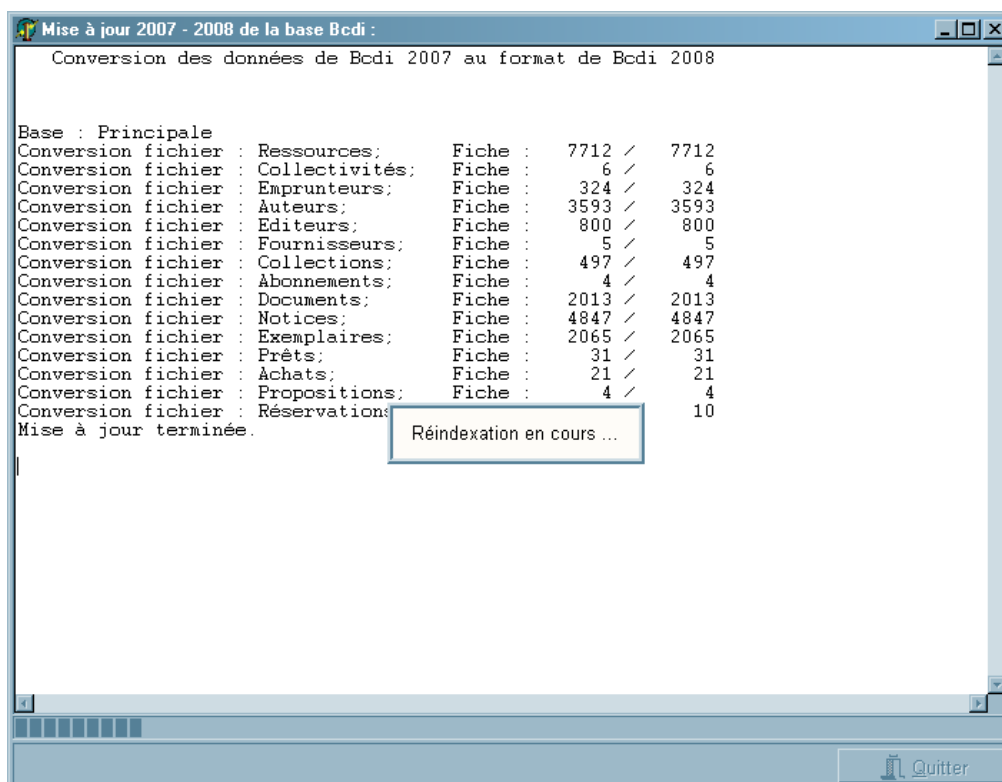
7/ Après les deux Mises à jour, faire la conversion manuelle des bases :

- aller dans BcdiServ\prog
- double-cliquer sur « Conv2008auto » (ou « Conv2008auto.exe ») :



Les unes après les autres :

- les bases sont converties
- puis réindexées et reconstruites



8/ Une fois la reconstruction terminée, quitter le logiciel de conversion puis :

- soit relancer le serveur de requête puis ouvrir chaque client (et accepter la mise à jour du client)
- soit faire la mise à jour de DICO

