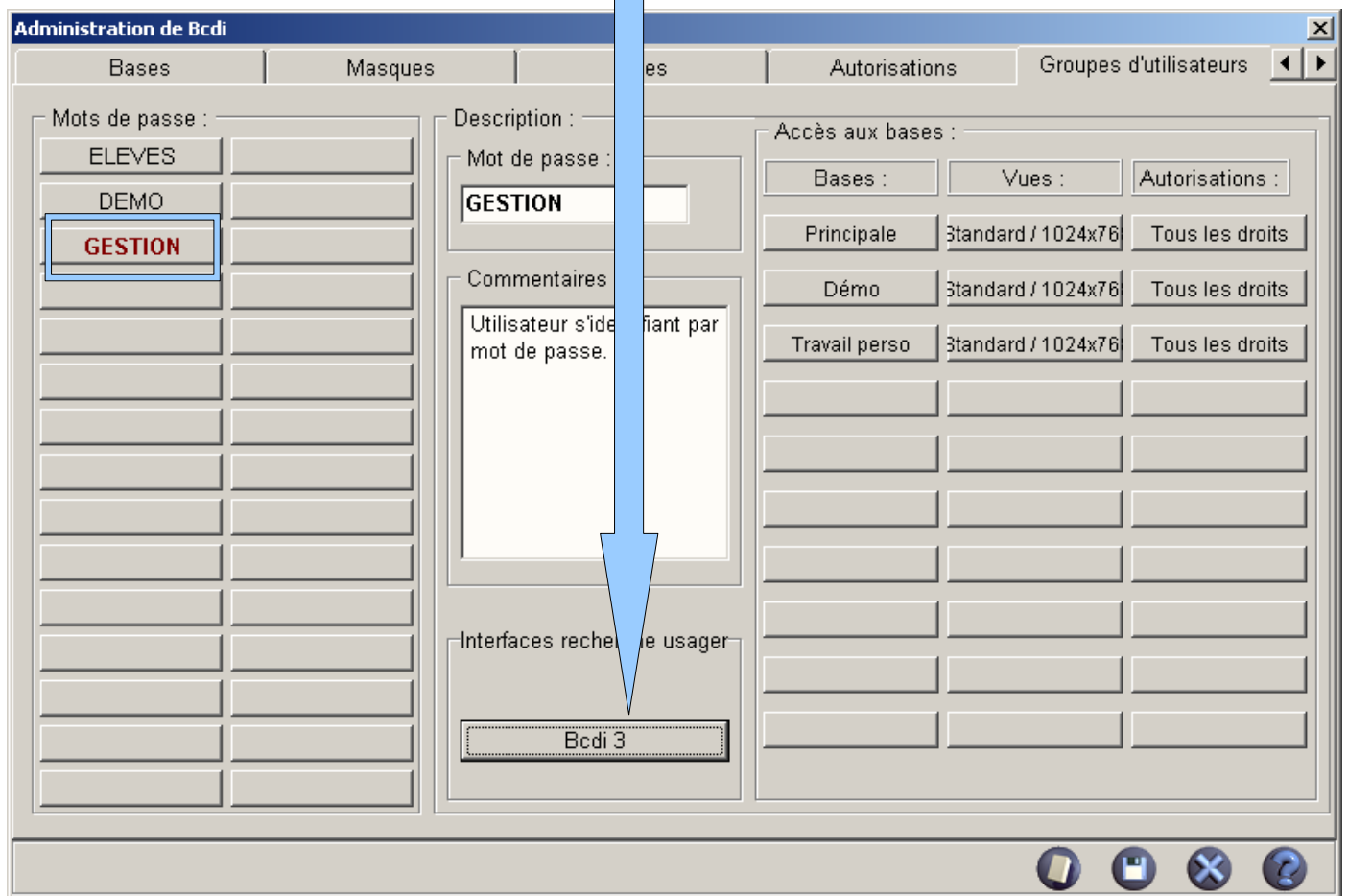


4/ Cliquer sur le **mot de passe « GESTION »** (ou mot de passe du documentaliste gestionnaire de BCDI)

5/ Cliquer sur le **bouton de l'interface de recherche usager** (par défaut « Bcdi 3 »)



6/ Cliquer sur « **BCDI 2006** » (avec ou sans Dico)



Remarque : l'icône bleue à gauche des boutons d'interfaces de recherche permet de voir à quoi ressemble chaque interface.

7/ Cliquer sur la disquette pour **enregistrer sur le serveur**

Remarque : en gestionnaire il est alors possible d'avoir les deux interfaces :

- via la « Recherche Usager » : l'interface sera celle de BCDI 2006 ;
- via la « Recherche Assistée » puis l'onglet « Thème » : l'interface est celle de BCDI 3