

Scénario 2

Élève sans compte connecté à la base ONISEP avec l'écran LYCEE

Marche à suivre

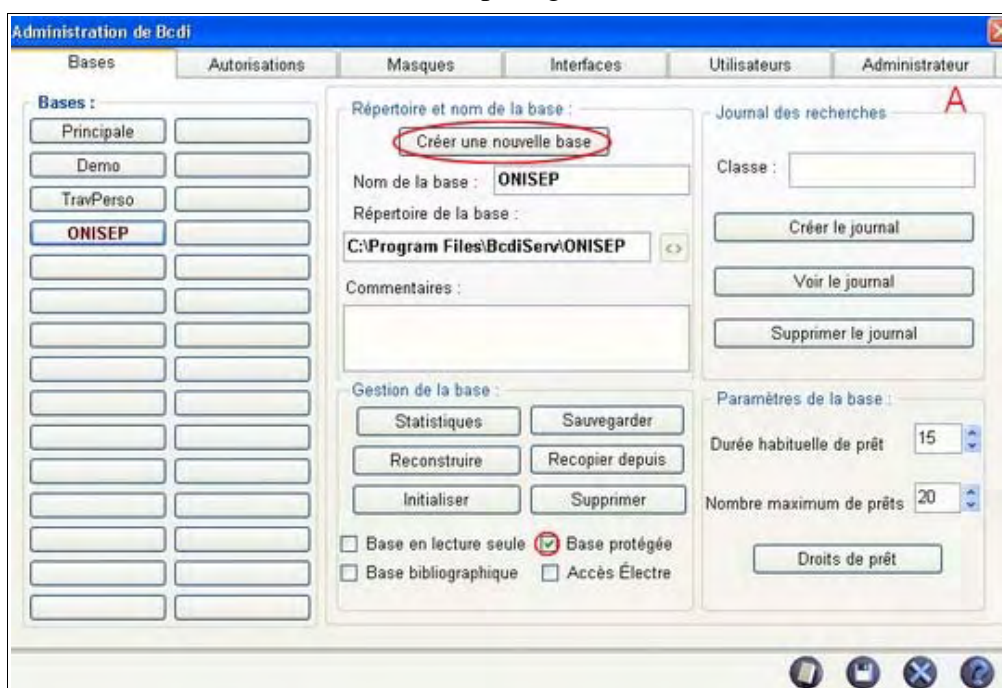
- EN ADMIN
 - Créer une base protégée avec thésaurus
 - Donner accès à cette base à l'utilisateur Elève avec l'autorisation Elève sans compte et l'écran LYCEE

- EN GESTION
 - Importer les notices du Kiosque et les emprunteurs dans la base ONISEP (après les avoir exportés de la base principale au format de sortie MémoNotices et MémoEmprunteurs)

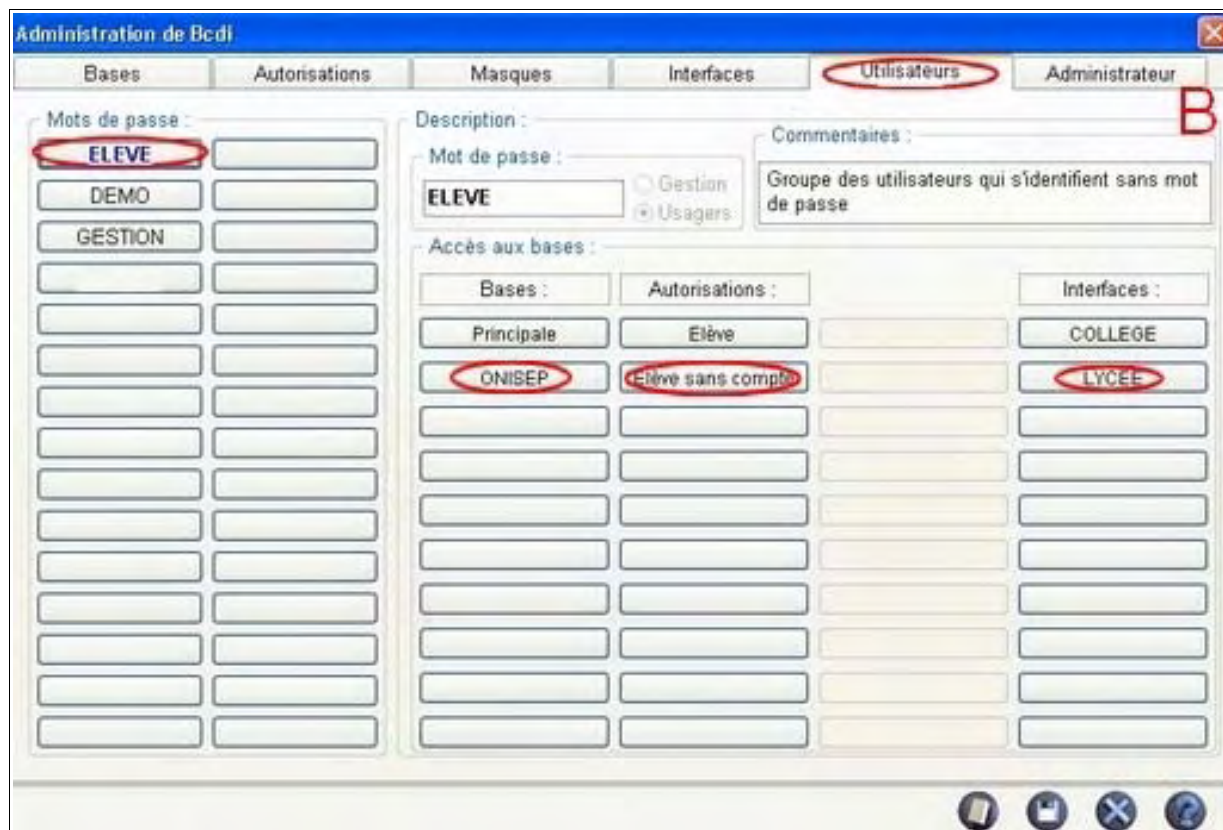
- BCDIWEB
 - Installer la base ONISEP accessible depuis le même BCDI Web, indiquer une URL vers cette base dans le navigateur et choisir les options des écrans de recherche et de résultats

Comment procéder

- ACCÈS DES ÉLÈVES À UNE NOUVELLE BASE
 - En Admin, par le bouton **Créer une nouvelle base**, créer la base ONISEP dans le répertoire `..\BcdiServ\ONISEP`, avec thésaurus et protégée ; voir écran A ci-dessous :



- Donner accès à cette base à l'utilisateur Elève avec l'autorisation **Elève sans compte** (pas de mot de passe et droits de consultation seulement) et l'écran LYCEE (pour familiariser un élève de troisième aux recherches avec l'interface **LYCEE** ; voir écran B ci-dessous :



➤ INSTALLER ET PARAMÉTRER LA BASE ONISEP DANS BCDIWEB

Ces opérations se font sur le serveur dans le répertoire progweb de BcdiServ puis dans le navigateur internet

- Appeler le fichier **BcdiWeb_Init.ini** en cliquant sur le bouton Afficher un fichier existant
- Donner un **nom** et un **chemin** à la base ONISEP, choisir le modèle d'écran en cliquant sur le bouton **Répertoire des modèles** et en sélectionnant le fichier index.htm du répertoire correspondant (ici LYCEE)
- Renseigner le nom et le code de la **griffe** BCDI de l'établissement, et, le cas échéant, les identifiant et mot de passe **Electre**
- Cocher les **options** de son choix
- Donner un **nom** à la base tel qu'il apparaîtra à l'écran de recherche et **enregistrer** ;
voir écran C
- Indiquer le **chemin** de la base ONISEP dans la **barre d'adresse** du navigateur et choisir les options à faire apparaître avec la variable **EDITER_VAR=XXXXXXXX** ; *voir écran D*

ParamBcdiWeb - CRDP de Poitou-Charentes - MG - octobre 2009 -

SCERÉN
CRDP
POITOU-CHARENTES

Gestion des fichiers de paramétrage de BCDI Web

Base (nom Url) : <http://MonServeur/MonAlias/BcdiWeb.cgi/ONISEP>

Appliquer les paramètres par défaut *Installé sur disque c:*

C:\BcdiServ\progweb\BCDIWEB_ONISEP.INI
 C:\BCDISERV\ONISEP
 C:\BCDISERV\PROGWEB\TRAVONISEP
 C:\BCDISERV\PROGWEB\LYCEE
 XXXXXXXXXXXX
 XXXXXXXX

Pour les abonnés Electre.Com + web service Electre (pas Mémoelectre ni Mémoelectre plus)

La base est partagée en réseau
 Accès Electre Actif
 Voir l'onglet Compte lecteur
 Afficher la Marguerite

Accepter la demande de réponse au format XML
 Base Bibliographique (sans exemplaires)
 Réservations en ligne possible
 Afficher les pictogrammes ONISEP

Intitulé du nom de votre base (affichage dans l'écran de recherche)

Recherche rapide - MEMONOTES DIJON - Windows Internet Explorer

<http://10.71.250.16/bcdiweb/bcdiweb.cgi/ONISEP>

Fichier Edition Affichage Favoris Outils ?

Favoris

Recherche rapide - MEMONOTES DIJON

Recherche thématique Recherche par critères Recherche par thésaurus Mon panier

Recherche rapide Recherche avancée **ONISEP**

Je cherche :

Tous les mots Un des mots L'expression exacte
 Sans Dico Avec Dico (mots équivalents)

Restrictions de recherche

Restreindre :
 Documentaire Fiction

Restreindre aux supports suivants :
 Brochure Cédérom Disque compact DVD-véo Internet
 Livre Périodique Vidéocassette

Date de parution = (/mm/aaaa)
 Avant (/mm/aaaa)
 Après (/mm/aaaa)

Centres d'intérêt =