

Ambassadeurs européens l'Europe à l'école

2^{ème} édition

Dossier de présentation



MINISTÈRE DE
L'ÉDUCATION NATIONALE

MINISTÈRE DE
L'ENSEIGNEMENT SUPÉRIEUR
ET DE LA RECHERCHE



Centre d'information Europe Direct

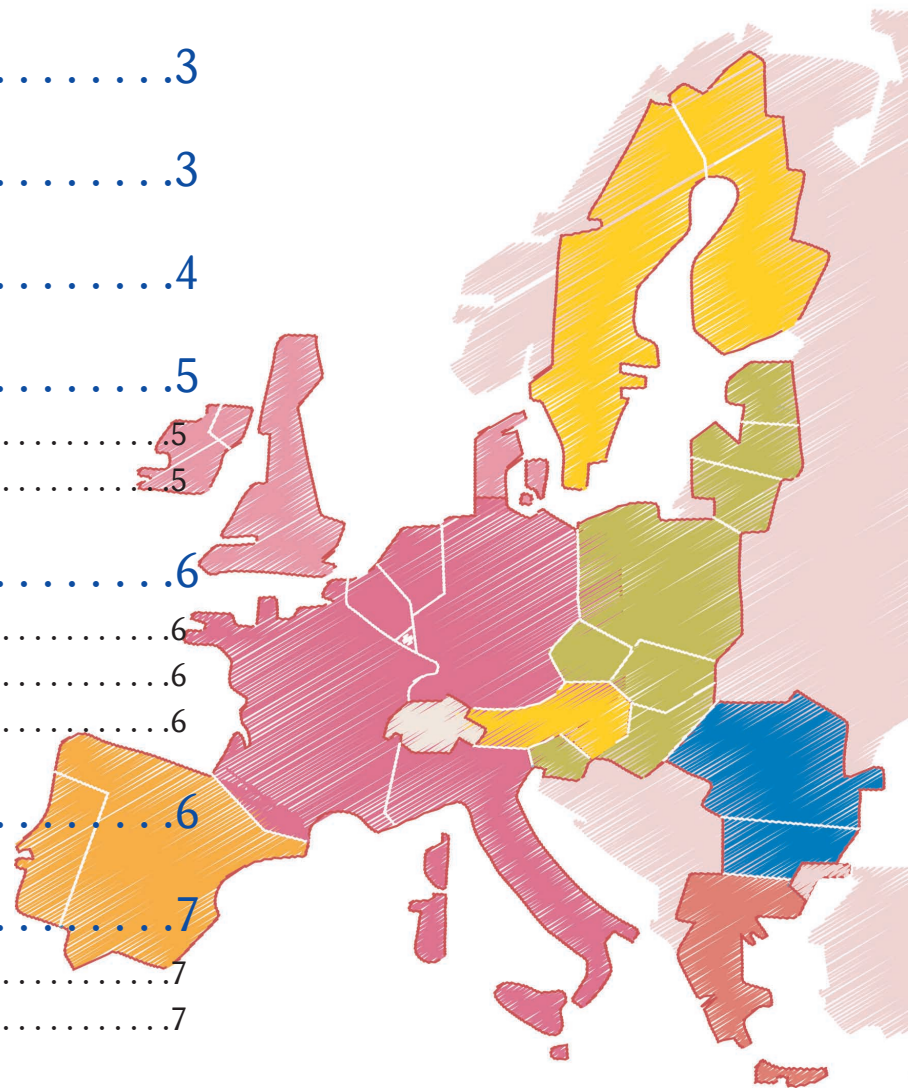
Centre d'Information Europe Direct - CRIJ Champagne-Ardenne

41 rue de Talleyrand - 51100 Reims

Tél. 03 26 79 84 75 - Fax : 03 26 79 84 72

E-mail : ipe-champagneardenne@crij-ca.fr

Contexte	3
Objectifs	3
Résumé du projet	3
Les équipes "Europe"	4
Deux modules	5
Module collèges "Jeunes Citoyens européens"	5
Module lycées "Mobilité et programmes européens"	5
Des outils pédagogiques	6
• Support d'animation	6
• Plaquettes et brochures Commission européenne	6
• Powerpoint	6
Un calendrier	6
Des partenaires	7
Partenaires organisateurs	7
Partenaires associés	7



Contexte

L'une des originalités de la *construction européenne* réside dans la place qu'elle accorde dans les traités aux *citoyens*. Toutefois, il semble que, pour beaucoup, le projet européen reste peu compréhensible et qu'un fossé se creuse entre les institutions communautaires et les citoyens des Etats membres.

En vue de promouvoir ce projet européen chez les jeunes, un partenariat interinstitutionnel fort (Rectorat d'Académie, Région Champagne-Ardenne, Université de Reims Champagne-Ardenne et Centre d'Information Europe Direct/CRIJ) a permis de mettre en place en 2008, dans le cadre de la présidence française du Conseil de l'Union, une campagne d'information intitulée "**Ambassadeurs européens ; l'Europe à l'Ecole**". L'accueil très favorable dont a bénéficié cette opération (plus de 3 000 élèves concernés dans l'Académie) conduit les organisateurs à la renouveler, enrichie de l'expérience passée et étendue dans le temps, du **9 au 20 novembre 2009**.

Objectifs

Cette opération vise à sensibiliser les *jeunes Champardennais*, principalement les jeunes scolarisés dans les établissements du secondaire de l'Académie, aux enjeux de la construction européenne. Il s'agit, avec les collégiens et lycéens concernés, de réfléchir à la notion de *citoyenneté européenne* mais également de faire prendre conscience aux jeunes de l'importance que peut avoir une expérience de *mobilité internationale*, tant pour la formation de l'individu que pour le sentiment d'appartenance à l'Union qu'elle peut susciter.

Autre objectif de cette action : ouvrir les établissements à l'Europe en suscitant chez les équipes pédagogiques un intérêt accru pour les actions d'ouverture européenne et internationale.

Résumé du projet

"Ambassadeurs européens : l'Europe à l'Ecole" vise à permettre à des équipes "d'intervenants Europe" de rencontrer et d'*échanger avec les élèves de collège et de lycée* de l'Académie. Organisée sous la forme de modules type, chaque intervention comportera :

- une courte introduction relative à la notion de citoyenneté européenne ou une présentation des principaux dispositifs d'aide à la mobilité des jeunes en Europe, selon qu'il s'agisse d'une intervention en collège ou en lycée.
- un *témoignage d'un jeune "ambassadeur européen"* présentant son expérience personnelle de mobilité internationale et ses attentes de jeune européen.



Lors de chaque intervention l'accent sera mis sur :

- L'instauration de temps d'échanges et de discussion (interactivité)
- L'utilisation d'outils d'information accessibles et adaptés aux classes concernées (Quiz, brochures didactiques, affiches, vidéo projection...).

Les équipes "Europe"

Au total seront identifiés en Champagne-Ardenne six spécialistes Europe et environ trente jeunes Ambassadeurs européens. Ces équipes seront organisées en binômes.

• Les "Spécialistes" Europe

Issus des principales organisations impliquées dans l'information européenne et les programmes européens, ils seront amenés à présenter de courts exposés introductifs relatifs à la construction européenne, à la notion de citoyenneté européenne et aux programmes de mobilité européens. Ils animeront également les échanges avec les élèves.

Organisations concernées :

- CIED / CRIJ Champagne-Ardenne (Centre d'Information Europe Direct)
- Région Champagne-Ardenne (Direction des Affaires européennes et internationales / CIED)
- Rectorat de l'Académie de Reims / DAREIC (Délégation Académique aux Relations Européennes, Internationales et de Coopération).
- URCA (Université de Reims Champagne-Ardenne) / Service des Relations Internationales

• Les "Ambassadeurs européens"

De jeunes européens, présents en cette période de l'année en Champagne-Ardenne et participant à un programme ou dispositif d'échange européen. Leur mission : faire part de leur expérience personnelle et échanger avec les élèves.

Jeunes et programmes concernés :

- Etudiants - ERASMUS
- Stagiaires - EURODYSSÉE ou MEVIPRO (LEONARDO DA VINCI)
- Jeunes participants au Service Volontaire Européen (Programme Jeunesse en Action)
- Assistants de langues (CIEP et COMENIUS)



Deux modules

Deux modules différents seront proposés selon que les interventions se déroulent en collège ou en lycée (durée d'un module : environ 55 minutes).

MODULE COLLEGES "Jeunes citoyens européens" (voir fiche module)

Amener les jeunes collégiens champardennais à s'interroger sur la diversité européenne, leur sentiment d'appartenance à l'Europe ainsi qu'à la notion de citoyenneté européenne.

Les intervenants proposeront une animation à partir d'un support pédagogique interactif (**Quiz "Euro Collège"**) qui leur permettra, à partir d'un témoignage, d'appréhender la réalité que peut recouvrir la notion de citoyenneté européenne.

MODULE LYCEES "Mobilité et programmes européens" (voir fiche module)

Une introduction à une meilleure connaissance des programmes européens d'aide à la mobilité individuelle et une prise de conscience des multiples apprentissages qui en résultent.

- Pourquoi partir vivre une expérience internationale ?
- Les avantages professionnels et personnels.
- Les difficultés rencontrées.
- Quels programmes pour partir ? Quand partir ?...



Des outils pédagogiques

- **Support d'animation**
 - Quiz "EuroCollège" et lots aux couleurs de l'Europe (voir "Concours" en encart)
 - Fiches techniques "Mobilité et programmes européens"
- **Plaquettes et brochures Commission européenne**
 - Panorama de l'Union européenne 2009
 - Voyager en Europe 2009
 - Affiches : carte géographique "l'UE en 2009" - "Chronologie 1951/2008" - "Voyager en Europe"
- **Powerpoint**
 - "Mobilité et programmes européens"
 - Quiz "EuroCollège"

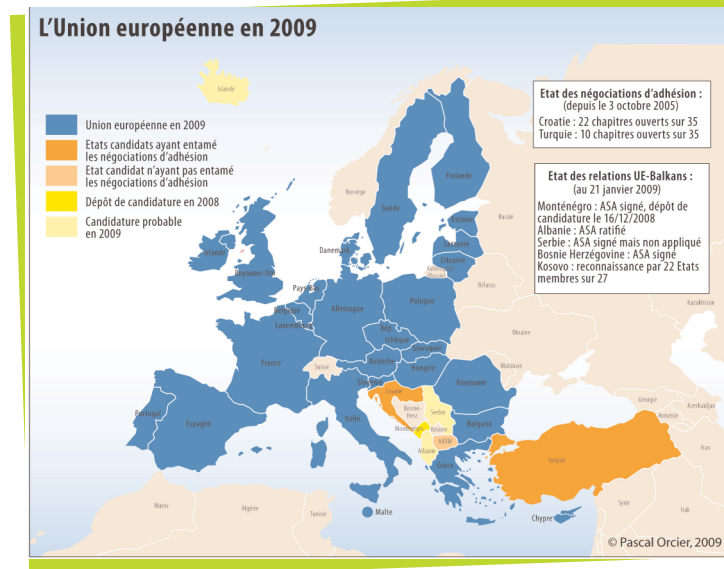


Un calendrier

Du 9 au 20 novembre 2009.

CONCOURS "Quiz EuroCollège"

Le dépouillement des résultats du Quiz "EuroCollège" sera l'occasion de désigner et de récompenser une classe lauréate.



Des partenaires

Partenaires organisateurs

- CIED / CRIJ Champagne-Ardenne (Centre d'Information Europe Direct)
- Région Champagne-Ardenne (Direction des Affaires européennes et internationales / CIED)
- Rectorat de l'Académie de Reims / DAREIC (Délégation Académique aux Relations Européennes, Internationales et à la Coopération)
- URCA (Université de Reims Champagne-Ardenne) / Service des Relations Internationales

Partenaires associés

- DRDJS (Direction Régionale et Départementale de la Jeunesse et des Sports)
- Conférenciers "Team Europe"
- Parlement européen des jeunes
- Association Ardennes Europe de Sedan
- APRECA
- Centre International d'Etude Française (CIEF) de Reims.
- Université de Reims Champagne-Ardenne, Master "Spécialistes de l'intégration communautaire et de la politique européenne de voisinage".

