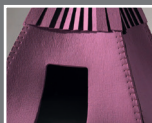


Plaid House

Tente de feutre de Laure Tixier, 2008
Musée du feutre, Mouzon (Ardennes)



2 min 10

La faïencerie des Islettes

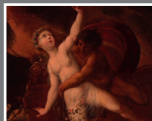
Une collection de faïences et de porcelaines, avant 1848
Le Bois d'Épense (Marne)



3 min 15

Enlèvement de Proserpine par Pluton

Tableau de Pierre Brébiette, XVII^e siècle
Musée des beaux-arts et d'archéologie, Châlons-en-Champagne (Marne)



2 min 06

Caprice architectural – Vue du Palatin à Rome

Tableau de Jan Tilens, XVII^e siècle
Musée des beaux-arts et d'archéologie, Châlons-en-Champagne (Marne)



2 min 04

Commode Le Champ du sang

d'Émile Gallé, 1900
Musée des beaux-arts, Reims (Marne)



2 min 34

Portrait d'un couple âgé

Tableau de Jacob-Adriaensz Backer, XVII^e siècle
Musée de l'hôtel Le Vergeur, Reims (Marne)



2 min 10

Tête de Christ

Sculpture d'un anonyme, vers 1480
Musée des beaux-arts et d'archéologie, Châlons-en-Champagne (Marne)



2 min 10

Portrait de Jean Legas

Tableau d'un anonyme, avant 1587
Musée de Vauluisant, Troyes (Aube)



2 min 23

Ciseaux à broder

De Nicolas Pierre Pelletier, XX^e siècle
Musée de la coutellerie, Nogent (Haute-Marne)



3 min 20



L'église Saint-Didier

Bâtie par frère François Romain, 1685
Asfeld (Ardennes)



3 min 58



Les Dernières Cartouches

Tableau d'Alphonse de Neuville, 1873
Maison de la dernière cartouche, Bazeilles (Ardennes)



4 min 30



Dieu créant les astres

Vitrail d'un anonyme, tiré de la verrière de la Genèse,
vers 1500
Église Sainte-Madeleine, Troyes (Aube)

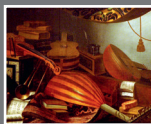


3 min 50



Nature morte aux instruments de musique

Tableau attribué à Bartolomeo Bettera, fin XVII^e siècle
Musée d'art et d'histoire, Chaumont (Haute-Marne)



4 min 40



Le couteau pistolet

Attribué à Petitpas-Bollée, fin XIX^e siècle
Musée de la coutellerie, Nogent (Haute-Marne)



3 min 34



La bibliothèque Carnegie

Construite par Max Sainsaulieu, 1928
Reims (Marne)



9 min 48



Saint Jérôme

Tableau attribué à Joos van Cleve, XVI^e siècle
Musée des beaux-arts et d'archéologie, Châlons-en-
Champagne (Marne)



4 min 05



Éducation de la Vierge

Sculpture d'un anonyme, vers 1520-1530
Musée de Vauluisant, Troyes (Aube)



2 min 48



Cette œuvre est étudiée dans le cédérom :

- une notice la replace dans son contexte historique ;
- des fiches pédagogiques proposent des pistes d'exploitation en classe de cycle 3, de collège et de lycée, pour les enseignants de Lettres, d'Histoire-Géographie, d'Arts plastiques et d'Éducation musicale ;
- des reproductions d'œuvres complémentaires à projeter ou à écouter mettent l'œuvre étudiée en perspective ;
- les compétences travaillées dans les séquences pédagogiques sont listées.