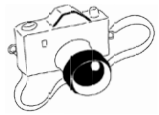




Activité n° 2 Le jeu de la photo



Projet de l'enseignant

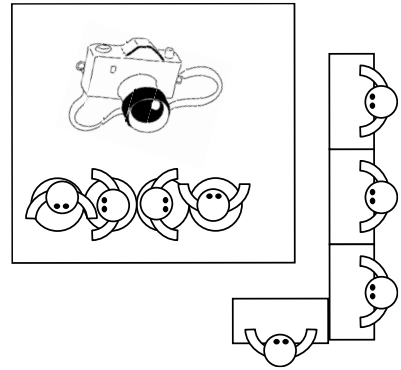
COMPÉTENCES

L'enseignant a pour objectif d'amener ses élèves à :

- faire abstraction d'une représentation figurative (les bonshommes) pour ne retenir que l'orientation ;
- prendre un autre point de vue que le sien, se placer mentalement à la place de quelqu'un d'autre.

ACTIVITÉ

Des élèves ou des poupées sont placés dans quatre cerceaux de face, de profil ou de dos. Un appareil photo est présent en face du dispositif (un vrai appareil ou un dispositif de visée). Les élèves placés sur le côté du dispositif doivent coller des images comme seront les élèves sur la photo (ci-contre un exemple de dispositif). Un groupe de quatre élèves dispose donc d'une planche avec des vues et d'une feuille pour coller les vues : la photographie.



Mise en œuvre

ORGANISATION

Un adulte doit pouvoir se rendre disponible pour la consigne et le démarrage de l'activité. Les photographies sont ramassées à la fin.

Dans le cas de l'utilisation d'un appareil photo numérique, la validation peut être différée : une fois plusieurs groupes passés, on fait afficher les photos sur un écran d'ordinateur ou sur une télévision et on compare avec la photo d'origine.

MATÉRIEL

- Une photo où les élèves sont tous de face pour la consigne.
- Une planche avec les différentes vues.
- Une photo vierge.
- Un dispositif de visée ou un appareil photo numérique posé sur un trépied.

RÔLE DE L'ADULTE

Consigne	Accompagnement	Tâche finale
C	A	R



▣ CONSIGNE ▣

Je vais prendre une photographie des élèves (des poupées...) qui sont là dans les cerceaux. Vous avez des images qui représentent des bonhommes. Il faut que vous colliez les bonhommes sur la photographie comme je vais voir les élèves sur ma photographie à moi. Vous devez vous mettre d'accord, il n'y a qu'une seule photographie par groupe.

Un exemple permet d'appuyer la consigne.

▣ CONSEILS ▣

Il faut penser à découper les planches de vues à l'avance et prévoir de la colle pour que les élèves figent leur photo. Il est possible de les inciter à placer les vues et à se mettre d'accord avant de coller.

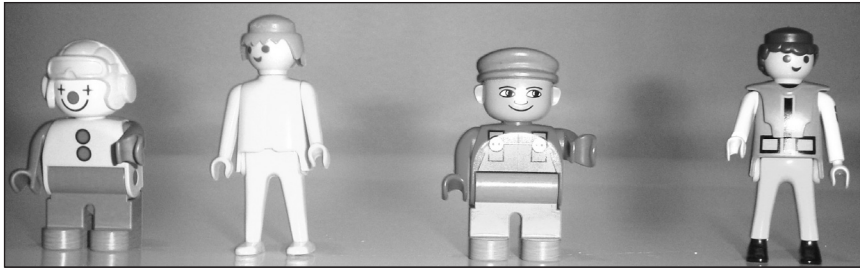
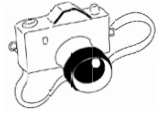
Ce dispositif a l'avantage de permettre à plusieurs groupes de travailler en même temps.

▣ VARIANTES ▣

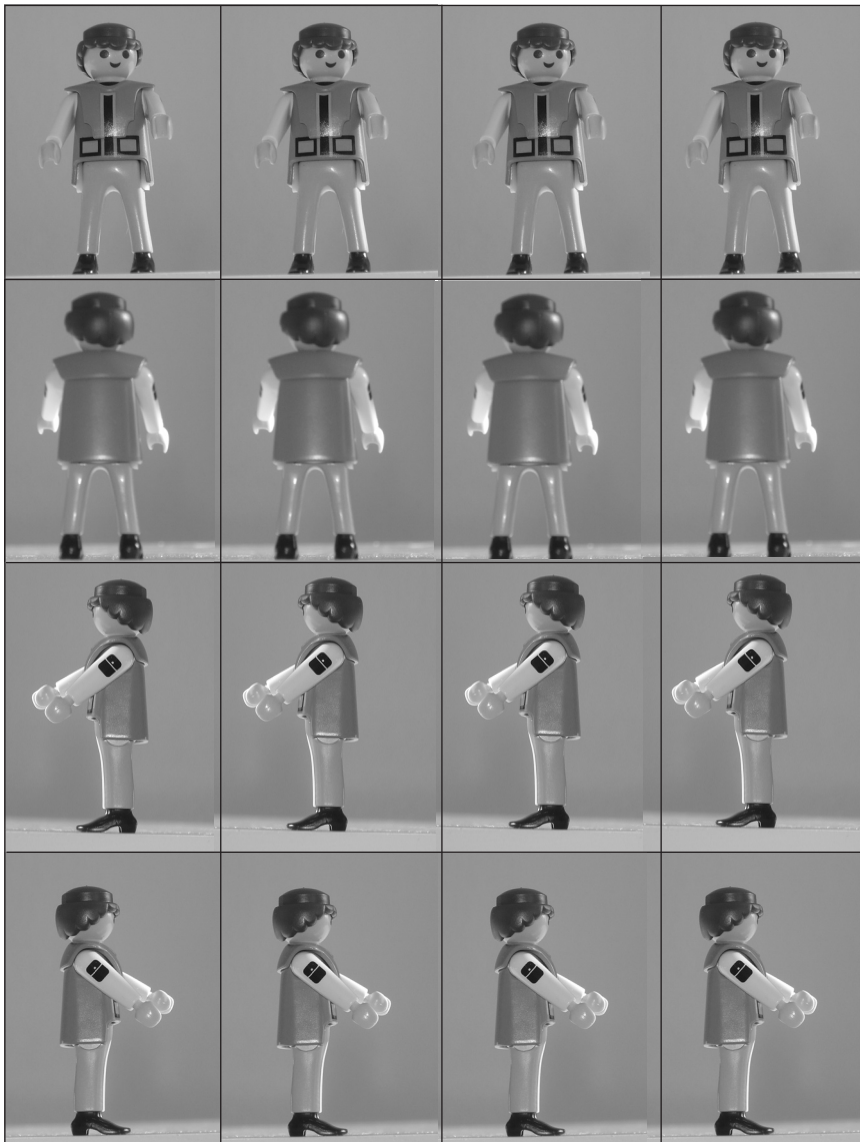
- La position des élèves par rapport au dispositif est la principale variante de cette situation. Plus ils sont proches de la vue de l'appareil photo, plus la situation est simple.

- Le degré de schématisation des bonhommes sur les vues est aussi un paramètre. Avec des tout petits, on peut utiliser des vues de poupées dans les cerceaux ; ce qui

ne nécessite pas d'abstraction. Ensuite on pourra utiliser un bonhomme fil de fer pour symboliser de vrais élèves.



Vue exemple



La planche de vues