

## ANNEXE 1 : Effectifs du ministère de la défense (1990-2015)

	Armée de Terre	Armée de l'Air	Marine	Gendarmerie	Autres <sup>1</sup>	SOUS –TOTAL <i>Sans les appelés</i>	Appelés	TOTAL <i>avec appelés</i>	Civils
<b>1990</b>	108243	56403	45534	77927	11574	<b>299681</b>	250568	<b>550249</b>	<b>129379</b>
<b>199</b>	104421	56587	45492	80464	12290	<b>299254</b>	206717	<b>505971</b>	<b>102179</b>
<b>2000</b>	123428	59181	43701	87518	12588	<b>326416</b>	53574	<b>379990</b>	<b>94076</b>
<b>2005</b>	133627	59118	42752	97723	14683	<b>347903</b>	-	<b>347903</b>	<b>79470</b>
<b>2010</b>	125141	52519	39868	[98155] <sup>2</sup>	14871	<b>232399</b>	-	<b>232399</b>	<b>69990</b>
<b>2011</b>	122328	49827	38643	[97068] <sup>2</sup>	14832	<b>225920</b>	-	<b>225920</b>	<b>67837</b>
<b>2012</b>	119070	47538	37839	[95858] <sup>2,3</sup>	15120	<b>222215</b>	-	<b>222215</b>	<b>65851</b>
<b>2013</b>	115004	45489	36776	[96050] <sup>2,4</sup>	17750	<b>215019</b>	-	<b>215019</b>	<b>63696</b>
<b>(2014)<sup>4</sup></b>	(110000)	(45000)	(36500)	[96212] <sup>2</sup>	/	<b>(207100)</b>	-	<b>(207100)</b>	/
<b>(2015)<sup>5</sup></b>	(112000)	(43600)	(37000)	/	/	<b>(207100)<sup>6</sup></b>	-	<b>(207100)</b>	/



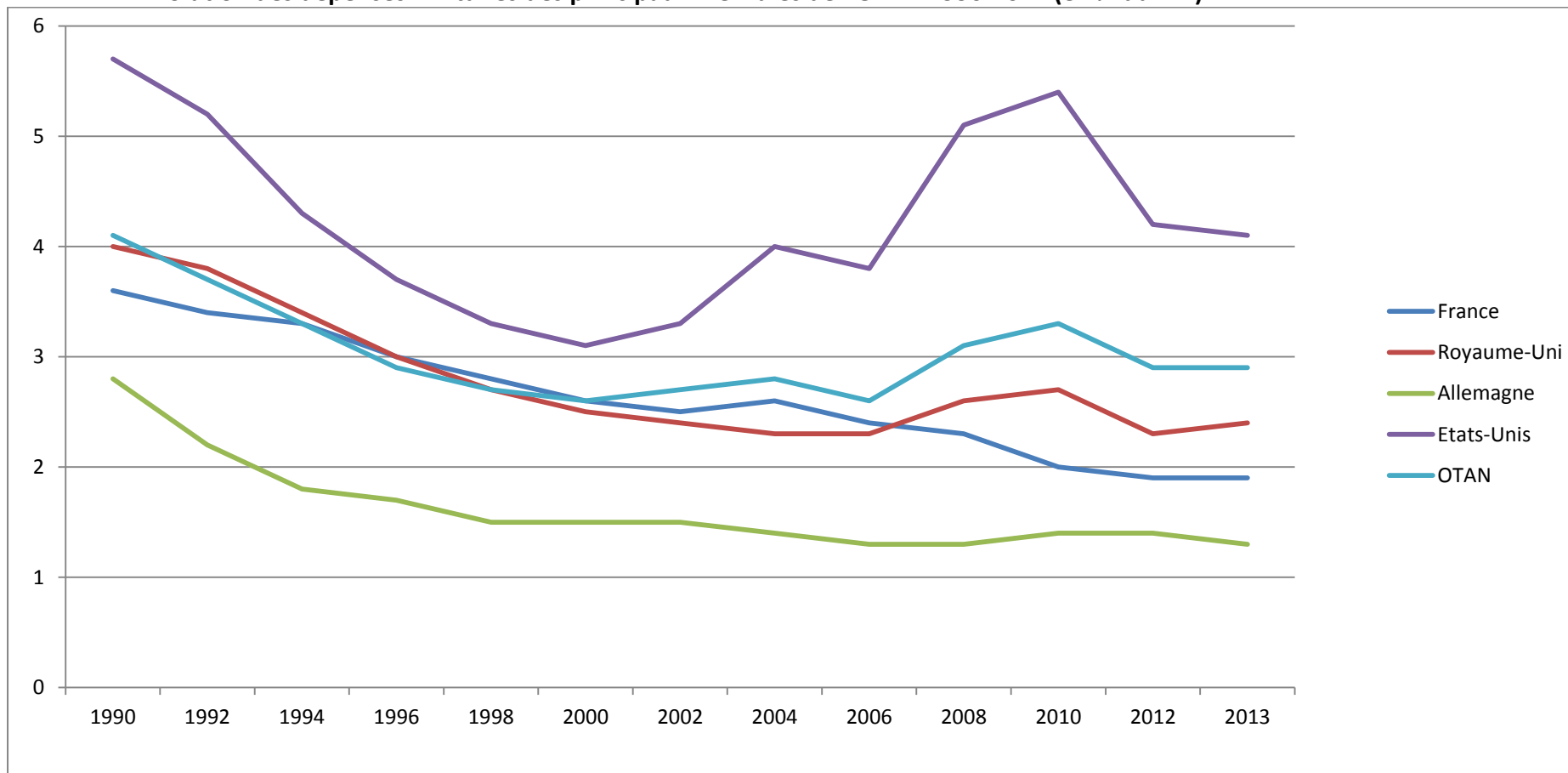
# Histoire-géographie et éducation civique

## Portail national de ressources - éduSCOL

- <sup>1</sup>: Effectifs militaires de la DGA, du SSA, du SEA, de l'administration centrale et des divers services du ministère de la défense.
- <sup>2</sup>: A partir du 1<sup>er</sup> janvier 2010, la Gendarmerie a été rattachée au ministère de l'Intérieur. Les effectifs de 2010 et de 2011 sont donnés à titre d'information mais ne sont pas comptabilisés dans le sous-total et dans le total.
- <sup>3</sup>: plafond d'emplois Loi de finances 2012
- <sup>4</sup>: Estimations d'après le Projet de Loi de finances 2014
- <sup>5</sup>: Estimations d'après les formats cibles pour 2015 dans la Loi de programmation militaire pour la période 2014-2019
- <sup>6</sup>: La loi du 28 juillet 2015 actualisant la programmation militaire pour les années 2015 à 2019 maintient les effectifs au niveau 2014 et prévoit une trajectoire de baisse des effectifs de 6918 postes d'ici 2019.

**Sources** : ministères de la défense et de l'économie et des finances, Sénat. (Tableaux et graphiques annexes réalisés par N. Gracieux, élève-avocat au Barreau de Paris, ancien étudiant en master 1 «droit mention relations internationales» commun aux universités de Paris IV Sorbonne et Paris II Assas. Données actualisées en juillet 2015 pour la période 2013-2015)

## ANNEXE 2 : Évolution des dépenses militaires des principaux membres de l'OTAN 1990-2014 (en % du PIB)



### Sources :

OTAN et Banque Mondiale

	France	Royaume-Uni	Allemagne	Etats-Unis
<b>2014 (en % du PIB)</b>	2,2 %	2,1 %	1,2 %	3,5 %

## ANNEXE 3 : Part de l'investissement dans le budget de la défense et part du budget de la défense dans le budget de l'État de 2000 à 2015

*Parts des dépenses d'investissement et des autres dépenses  
dans le budget total de la défense :*

Année	Dépenses d'investissement	Autres dépenses (personnel, fonctionnement...)
<b>2000</b>	33%	67%
<b>2002</b>	32%	68%
<b>2004</b>	35%	65%
<b>2006</b>	29%	71%
<b>2008</b>	28%	72%
<b>2010</b>	26%	74%
<b>2012</b>	25%	75%
<b>2013</b>	28%	72%
<b>2014<sup>1</sup></b>	21%	79%
<b>2015<sup>2</sup></b>	27%	73%

# Histoire-géographie et éducation civique

Portail national de ressources - édu**sc**ol

## *Part du budget de la défense dans le budget de l'Etat :*

	1996	1998	2000	2002	2004	2006	2008	2010	2012	2013	2014 <sup>1</sup>	2015 <sup>2</sup>
<b>En %</b>	15,5%	15%	14,5%	14%	14,6%	16%	10,3%	8,9%	9%	9,3%	10,3%	10,5%
<b>En milliards €</b>	41,6	36	37,2	38,6	42,6	43,2	45,3	39,2	39,1	39,4	39,3	39,2

**Sources :** ministère de l'économie et des finances, OTAN, Projets des lois de finances 2014 et 2015 (Missions Défense, Mémoire, culture et liens avec la Nation, Anciens combattants)

<sup>1</sup> : Projet de Loi de finances 2014

<sup>2</sup> : Projet de Loi de finances 2015